

SSJ軽米・西山太陽光発電所

概要資料

SSJメガソーラー-39合同会社

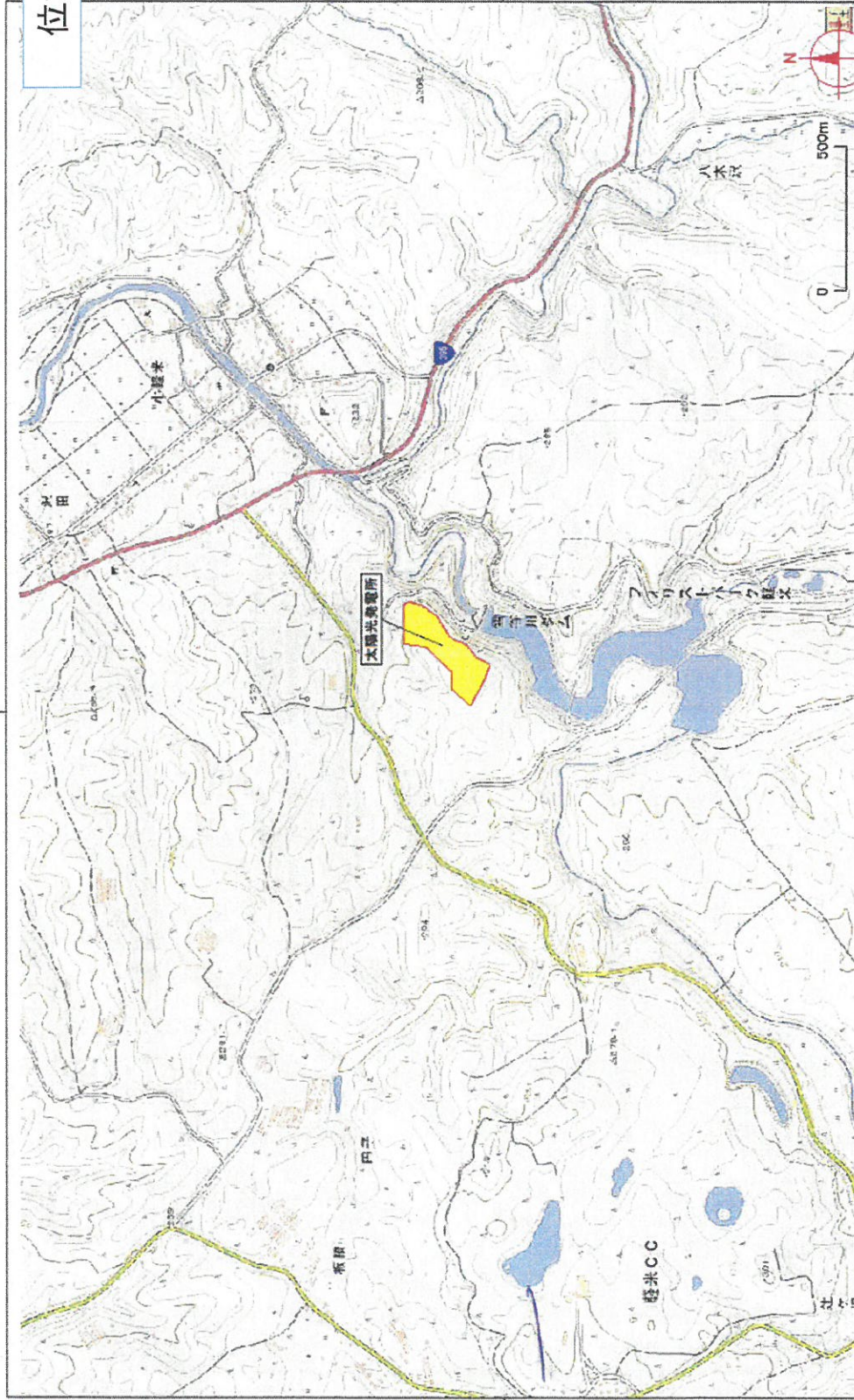
平成30年11月21日



事業経緯

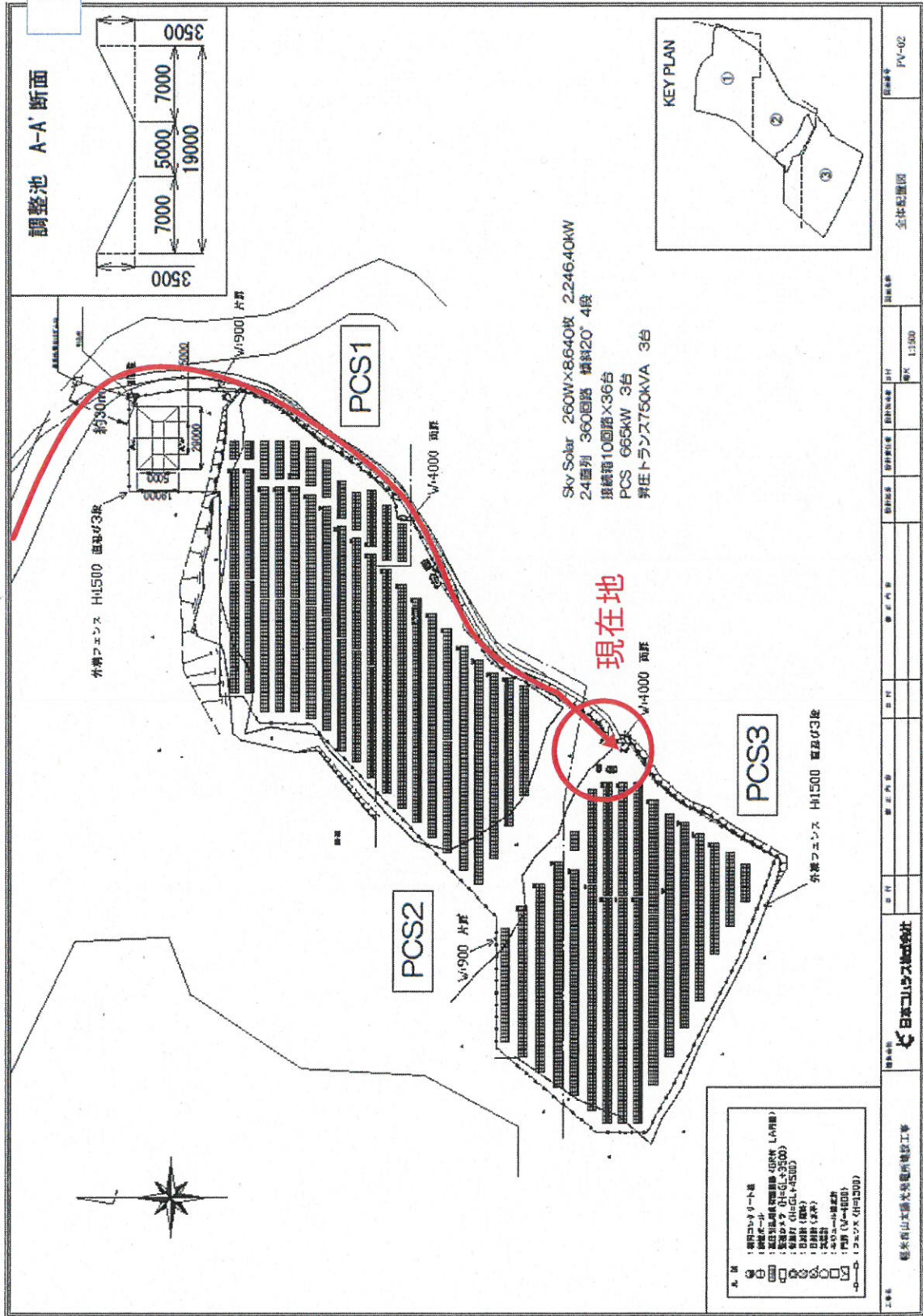
平成24年12月6日	土地賃貸借契約締結
平成25年3月29日	通称「FIT法」に係る設備認定
平成27年10月28日	農地転用許可
平成27年12月28日	伐採届受理
平成28年3月7日	準備工着手
平成28年4月23日	住民説明会
平成28年5月9日	造成工事着手
平成28年7月30日	試運転開始
平成28年8月5日	設備整備計画に係る認定
平成28年8月10日	竣工
平成28年8月12日	売電開始

位置図



4	年月日	図例	名称	備考
3	年月日	図例	名称	備考
2	年月日	図例	名称	備考
1	2016/12	国土院 図解集第3号	標高 経度 干渉	
-	2017/3/3	字庫 建築作成	標高 経度	
作成者	株式会社			
縮尺	1/1500	AS	Sky Solar Japan 株式会社	
測量番号	岩手県九戸郡軽米町大字軽米第1地割16番70			
測量年度	測量年度: 48, 49, 50, 51, 52, 53, 54, 55, 56, 57, 58, 59, 60			

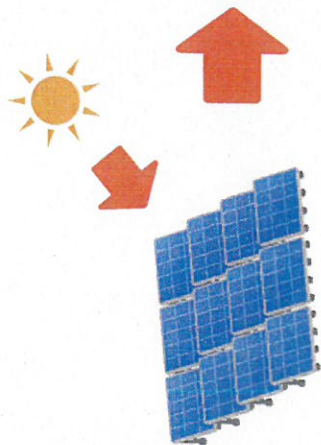
配置図



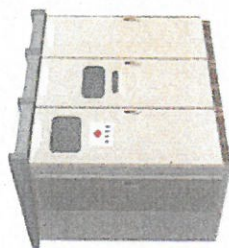
発電所概要

事業区域面積 : 約4.1ha
パネル容量 : 2,246.4kW (260W×8640枚)
年間予想発電量 : 約2,246MWh

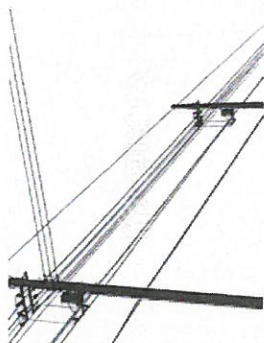
→ 一般家庭約623世帯分に相当



太陽光パネル



パワーコンディショナ
および変圧器



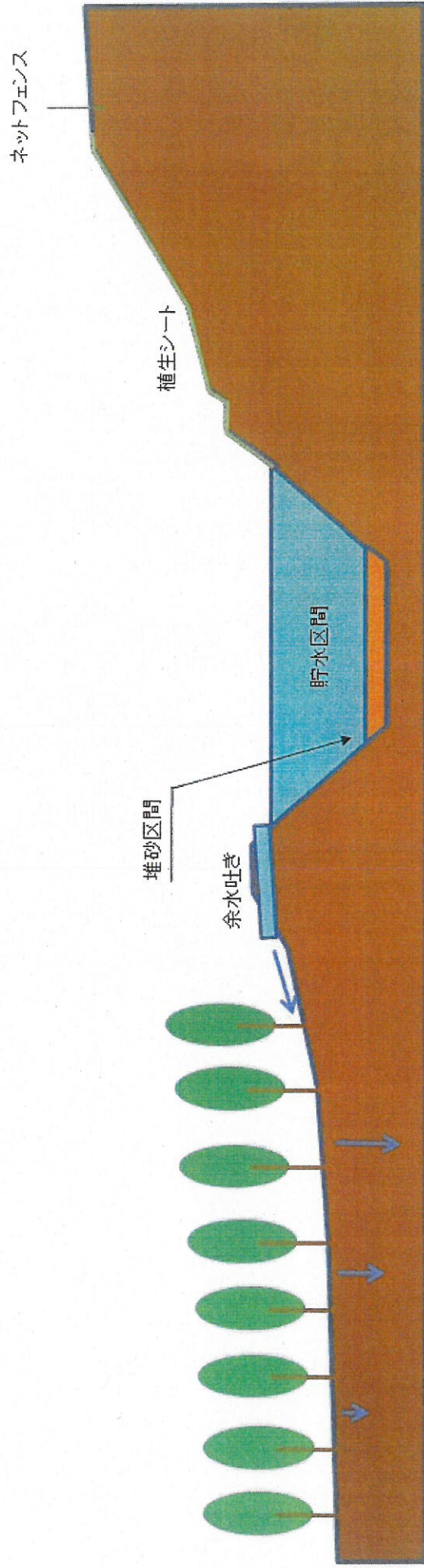
東北電力(株)
配電線



各需要家様

防災設備

- ・ 約981m³の沈砂池（25mプール約3個分）



地域貢献

- ・ 建設工事に係る地元業者の活用
- ・ 除草、除雪に係る地元業者の活用
- ・ 法人税、固定資産税の納付
- ・ 「軽米町自然の恵み基金」の寄付

今後とも、発電量低下の抑制、防災、地域活性化に努めてまいります。



A leading global renewable energy developer, investor and IPP