

区域図

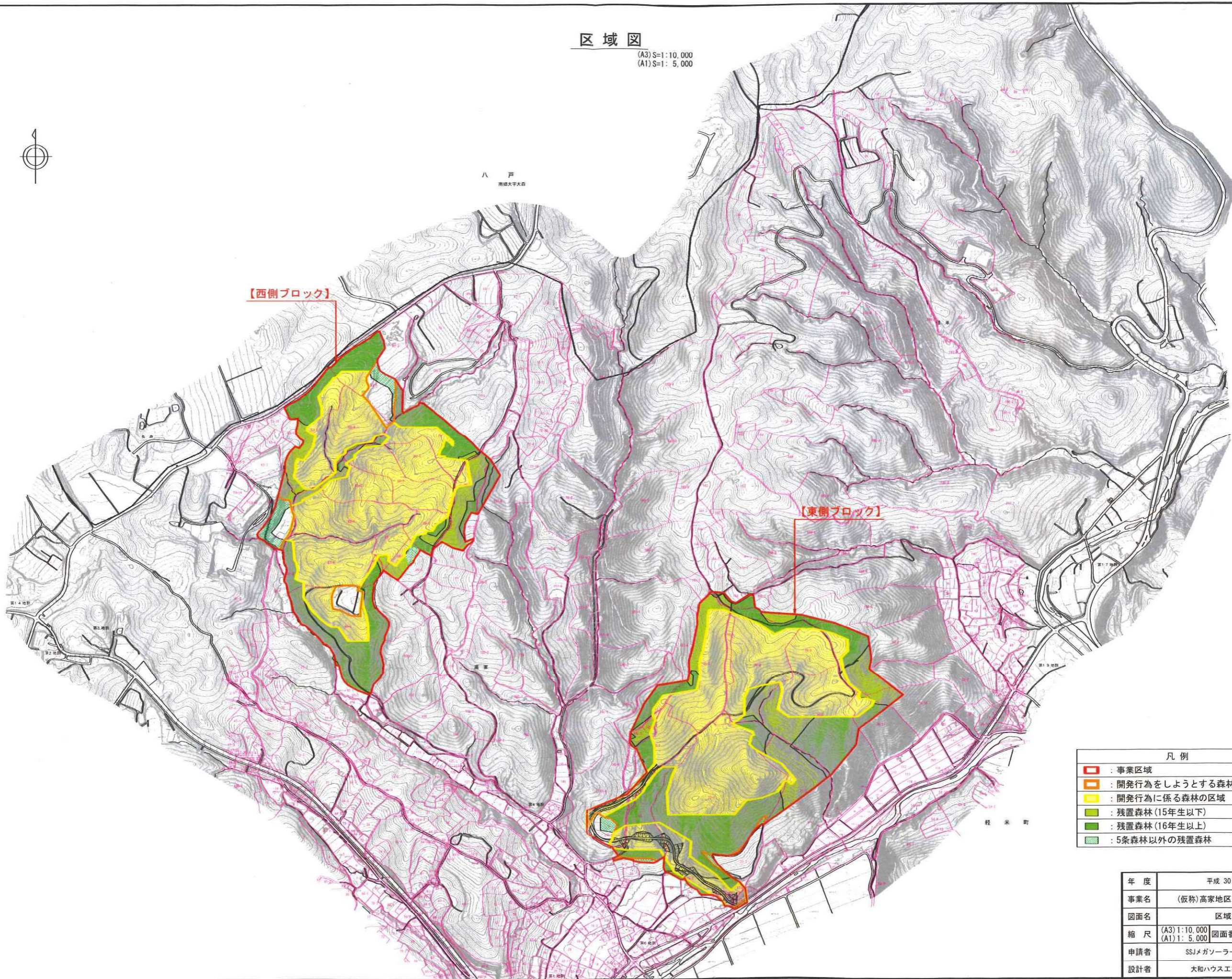
(A3) S=1:10,000  
(A1) S=1:5,000



八戸  
南郷大字大字

【西側ブロック】

【東側ブロック】



凡例

<span style="color:red">■</span>	: 事業区域
<span style="color:orange">■</span>	: 開発行為をしようとする森林の区域
<span style="color:yellow">■</span>	: 開発行為に係る森林の区域
<span style="color:lightgreen">■</span>	: 残置森林(15年生以下)
<span style="color:green">■</span>	: 残置森林(16年生以上)
<span style="color:lightblue">■</span>	: 5条森林以外の残置森林

年度	平成 30 年度	
事業名	(仮称)高家地区メガソーラー	
図面名	区域図	
縮尺	(A3) 1:10,000 (A1) 1:5,000	図面番号 2
申請者	SSJメガソーラー69合同会社	
設計者	大和ハウス工業株式会社	



# 軽米高家太陽光発電事業

## 工事場所全体図



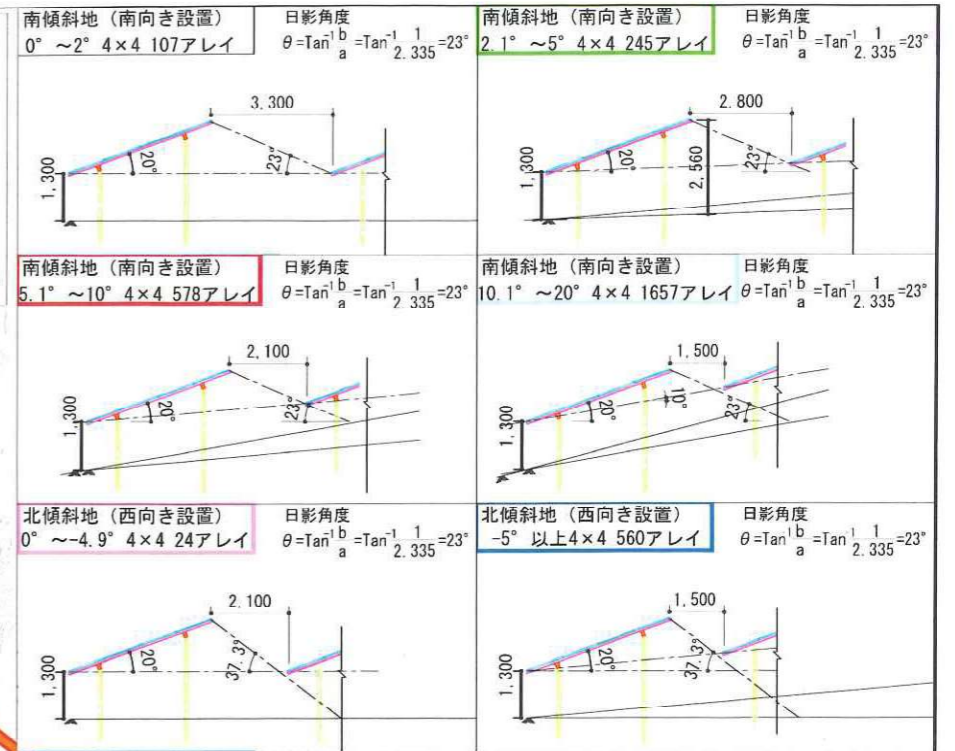


東側  
(20°以上傾斜なり設置)



【架台設置区分け凡例】

- 20° 架台設置エリア  
(土地傾斜-2.0° ~ 20°)  
4×4 2587アレイ
- 南傾斜地なり設置エリア  
(南傾斜20.1°以上)  
4×4 199アレイ
- 設置角20° 方位角90° エリア  
4×4 584アレイ
- ※東西傾斜がないアレイは87アレイです。



※  
日影長さ [緯度 = 40.2109°][冬至]  
10時-14時 Y方向 2.335倍(JW CADより)  
X方向 1.311倍(JW CADより)  
20°以上の土地傾斜地は地なり設置とし、  
南北アレイ離隔は1000mmとする。  
架台側面は参考です。

System Specification (システム仕様)	
20° 傾斜架台 340W多結晶モジュール	
パネル容量 (: W/枚)	340 W/枚
設置容量	18,332.80 KW
パネル枚数	53,920 枚

※南傾斜20° 以上は土地傾斜なり設置

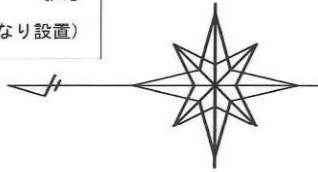


承認	検図	製図	日付	工事名称	図面番号
堀川	馬場	野口	19'06'12	軽米・高家太陽光発電事業	JFE-01-1
			縮尺	図面名称	改訂
			1/2500	太陽電池配置図 (東側ブロック)	0



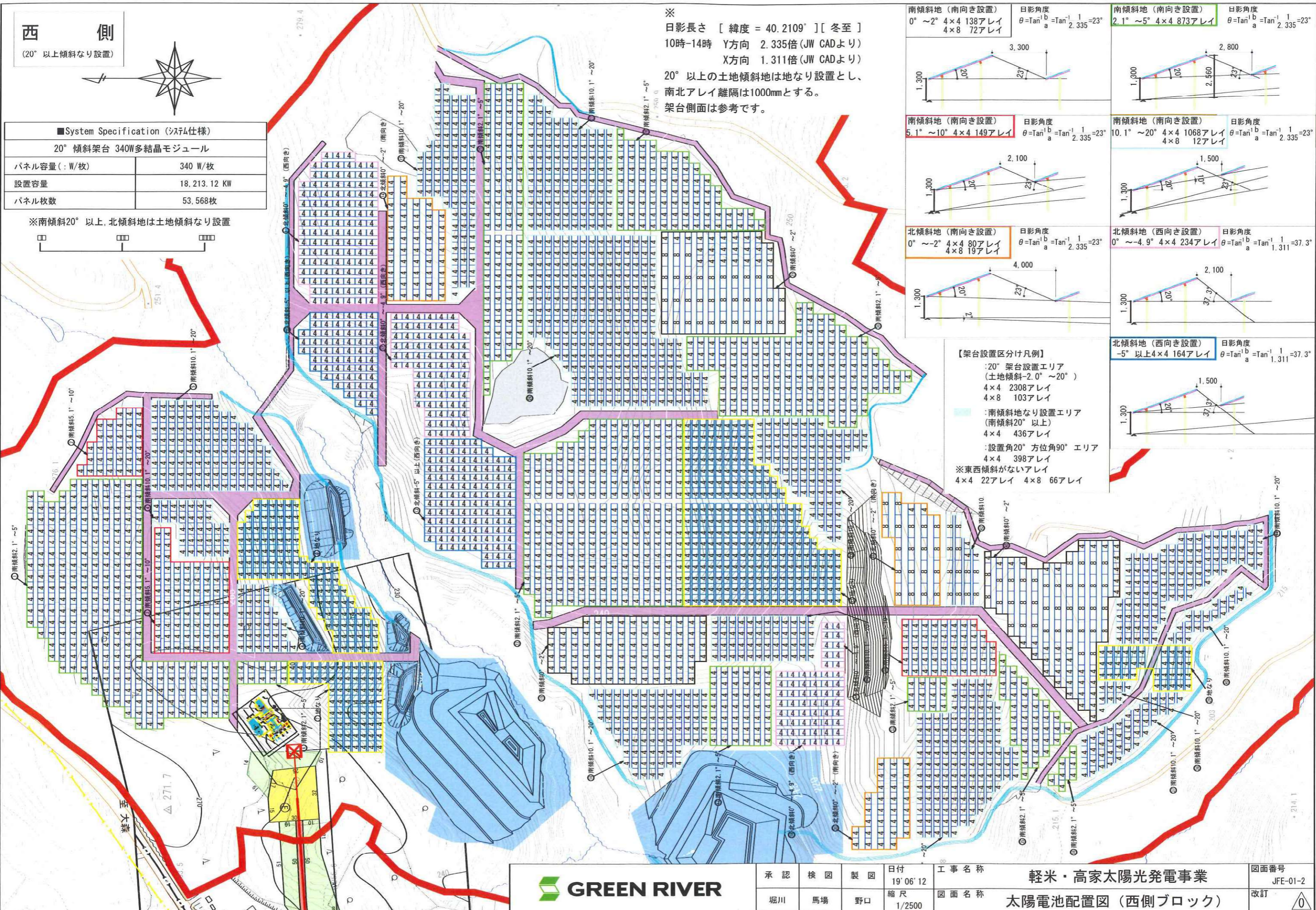
西側

(20°以上傾斜なり設置)

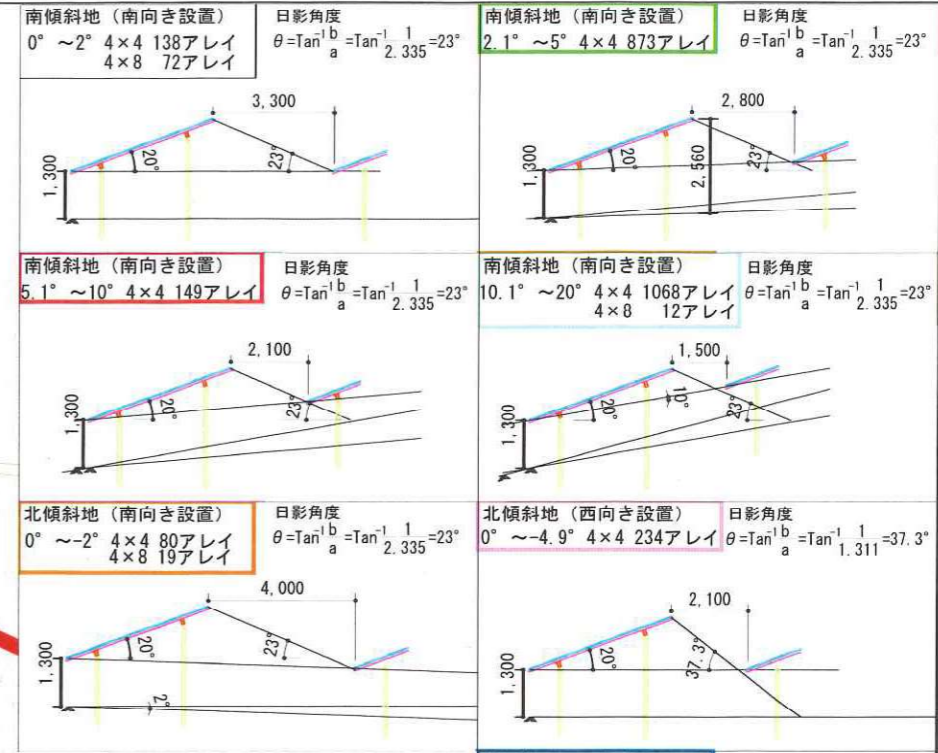


■System Specification (システム仕様)	
20° 傾斜架台 340W多結晶モジュール	
パネル容量 (: W/枚)	340 W/枚
設置容量	18,213.12 KW
パネル枚数	53,568枚

※南傾斜20°以上、北傾斜地は土地傾斜なり設置



※  
日影長さ [緯度 = 40.2109°][冬至]  
10時-14時 Y方向 2.335倍 (JW CADより)  
X方向 1.311倍 (JW CADより)  
20°以上の土地傾斜地は地なり設置とし、  
南北アレイ離隔は1000mmとする。  
架台側面は参考です。



【架台設置区分凡例】

- 20° 架台設置エリア (土地傾斜-2.0° ~ 20°)  
4×4 2308アレイ  
4×8 103アレイ
- 南傾斜地なり設置エリア (南傾斜20°以上)  
4×4 436アレイ
- 設置角20° 方位角90° エリア  
4×4 398アレイ
- ※東西傾斜がないアレイ  
4×4 22アレイ 4×8 66アレイ



承認	検図	製図	日付	工事名称	軽米・高家太陽光発電事業 太陽電池配置図 (西側ブロック)	図面番号
堀川	馬場	野口	19'06'12 縮尺 1/2500	図面名称		JFE-01-2 改訂





# 軽米・高家太陽光発電所 工事工程表

工種	2019年 (令和元年)	2020年(令和2年)				2021年(令和3年)				2022年(令和4年)			
	10月～12月	1月～3月	4月～6月	7月～9月	10月～12月	1月～3月	4月～6月	7月～9月	10月～12月	1月～3月	4月～6月	7月～9月	10月～12月
伐採工事	■												
河川改修・水路改修 ・河川接続工事		■	■	■									
防災工事 (沈砂池・調整池)			■	■	■								
除根・造成工事				■	■		■	■					
緑化工事・排水工事					■		■	■					
発電施設工事									■	■	■	■	■

※ 天候等により変更になることがあります。