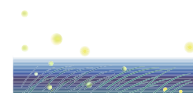


広報かるまい お知らせ版 その1

毎月第2・第4水曜日発行
全世帯配布

軽米町役場 総務課 編集
電話 46-2111 / FAX 46-2335

折爪岳・ヒメボタル観賞会の参加者を募集



二戸市・軽米町・九戸村では、折爪岳振興協議会を組織し、折爪岳の観光振興と環境整備を推進しています。

折爪岳山頂を会場にヒメボタル観賞会を開催します。
県立自然公園「折爪岳」は、東北有数のヒメボタルの大群生地として知られています。ヒメボタルは小さいながら、チカチカと強い黄金色の光を放つ、とても魅力的なホタルで、その生息数は100万匹とも言われています。
役場前から折爪岳山頂間までの無料バスを運行します。
また7月14日(日)には、山の家でステージイベントも開催されます。お誘い合わせのうえ、ぜひご参加ください。

●開催日：7月13日(土)、14日(日)
※いずれも小雨決行(雨天の場合は中止)

●日程
◇7月13日(土)

18:15	18:30	19:30	21:20
役場前 出発	⇒ ミル・みる ハウス	⇒ 折爪岳 山頂	ホタル観賞 役場前 到着

◇7月14日(日)

16:10	16:25	17:25	17:30	18:30	21:20
役場前 出発	⇒ ミル・みる ハウス	⇒ 折爪岳 山頂	⇒ 郷土芸能 発表会	⇒ ヒメボタル コンサート	⇒ ホタル観賞 役場前 到着

- 参加料：無料(ミル・みるハウスでの休憩時間を設けています。申込時に夕食注文の有無をお知らせください。夕食代はご負担願います。)
- 申込期限：7月9日(火)午後5時まで
- 募集人数：13日…先着25人
14日…先着25人
- 申込先：役場・産業振興課(☎46-4746)
※お電話などで、住所・氏名・連絡先・参加日・夕食注文の有無についてお知らせください
- その他
 - ・夕食の注文はミル・みるハウスへの取り次ぎとなります
 - ・夜道に適した服装、履き物でご参加ください
観賞には山中の遊歩道などを2km程度歩きます
 - ・電灯は用意しますが、全員分はありません。電灯を持参する場合は、赤のセロファンで覆うなど明るさを抑える工夫をしてください。

【申し込み・問い合わせ先】産業振興課・商工観光グループ(☎46-4746)



花いっぱい運動コンクール参加者募集



第25回 花いっぱいビューティ軽米推進コンクール

花の美しさは、心にやすらぎを与え、豊かな人間形成に大きな役割を果たしています。

花づくりを通じて、「花と緑に包まれた町」を町民総参加のもとで創造しながら、ふれあいと思いやりのある地域づくりの輪を広げるため、生涯学習実践運動の一環として、地域、団体、学校、職場、家庭などを対象に花いっぱいコンクールを実施します。皆さん、奮ってご参加ください。

●主催 軽米町

●募集部門

- ①地域花壇の部…町内会、老人クラブ、子ども会など
- ②学校花壇の部…幼稚園、保育園、児童館、小・中・高校
- ③家庭花壇の部…各家庭で栽培、管理している花壇など
- ④企業花壇の部…各企業・事業所で管理している花壇など

●対象面積

花壇は、花木を含めておおむね10㎡(約3坪)以上であること。ただし、花壇をつくる場所がないところは、沿道もしくはフラワーボックスでも可能とします。

●応募方法

申込書に必要事項を記入の上、7月19日(金)までに役場・町民生活課までご提出ください。(申込書は町民生活課へご請求ください)

なお、花壇の写真資料の提出は必要ありません。

●審査

町が委嘱した審査員が、部門別に現地審査(8月に実施予定)を行い入賞者と表彰団体を決定します。

●表彰

入賞者等には、表彰式にて賞状と副賞を贈呈します。表彰式日程は、後日改めてお知らせします。

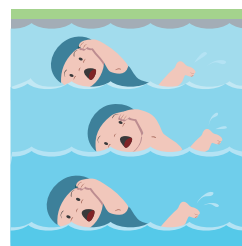


【申し込み・問い合わせ先】
町民生活課・町民生活グループ
(☎46-4734 / FAX 46-4242)

『B & G 海洋センターの開館日』 について

B & G 海洋センターを、7月6日(土)から開館します。開館日と利用時間は次のとおりです。どうぞご利用下さい。なお、ご利用の際は、次のことにご注意下さい。

- ①帽子を必ず着用して下さい。
- ②浮き輪など遊具を使用する場合は、係員にお知らせ下さい。
- ③幼児及び小学3年生までは、付き添いが必要です。(浅いプールの利用となります)
- ④幼児及び小学生の夜間利用は、付き添いが必要です。
- ⑤シャワー、うがい、洗眼は、必ず行ってください。
- ⑥係員の指示を守って下さい。



開館日及び開館時間

【 7月 】

日曜	月曜	火曜	水曜	木曜	金曜	土曜
	1	2	3	4	5	6
	△	△	△	△	△	◎
7	8	9	10	11	12	13
◎	△	△	△	△	△	◎
14	15	16	17	18	19	20
◎	◎	△	△	△	△	◎
21	22	23	24	25	26	27
◎	△	△	△	◎	◎	◎★
28	29	30	31			
◎★	休館日	◎★	◎★			

【 8月 】

日曜	月曜	火曜	水曜	木曜	金曜	土曜
				1	2	3
				◎★	◎★	◎★
4	5	6	7	8	9	10
◎★	休館日	◎★	◎★	◎★	◎★	◎★
11	12	13	14	15	16	17
◎★	休館日	◎★	◎★	◎★	◎★	◎★
18	19	20	21	22	23	24
◎★	△	△	△	△	△	◎
25	26	27	28	29	30	31
◎	△	△	△	△	△	◎

【 9月 】

日曜	月曜	火曜	水曜	木曜	金曜	土曜
1	2	3	4	5	6	7
◎	△	△	△	△	△	◎
8	9	10	11	12	13	14
◎	閉館	閉館	閉館	閉館	閉館	閉館

区 分	時 間 帯
◎一般利用日	午前 9:00~12:00 午後 13:00~17:00
△学校利用日	9:00~17:00
★夜間開放日	18:30~21:00

◆利用料金について

区分	午前・午後	夜間
一般・学生	150円	300円
中学生・高校生	70円	150円
3歳以上・小学生	40円	70円

※学校利用日にあたる日は、一般の方は利用出来ません
 ※天候、気温、水温の状況により閉館となる場合があります
 ※夜間開放については、天候、気温、水温の状況により変更になる場合があります

【問い合わせ先】
 教育委員会・生涯学習グループ (☎46-4744)

広報かるまい お知らせ版 その2

毎月第2・第4水曜日発行
全世界帯配布

軽米町役場 総務課 編集
電話 46-2111 / FAX 46-2335

家族介護者教室のお知らせ

今回は、介護するうえで多くの方がご利用している「おむつの使い方」について学びます。介護している、していないにかかわらず、介護について学ぶ機会としましょう。

日時：7月9日（火）午後1時～3時
場所：健康ふれあいセンター（言語集団療法室）
内容：勉強会「おむつの使い方のコツ 教えます！」
講師：県立軽米病院看護師
介護用品展示・説明
「介護用品を上手に使うって安心して介護しよう」
意見交流「介護について語りましょう」
参加申し込み：7月5日（金）までに電話またはファックスで申し込みください。

【申し込み・問い合わせ先】健康福祉課
地域包括支援センター（健康ふれあいセンター内）
☎46-4111 FAX48-1061

二戸地域ふくしアート展への作品募集！

二戸地区合同庁舎1階県民ホールにおいて、二戸地域にお住いの在宅障がい者等による作品展を毎月22日から月末まで開催しています。趣味や創作活動による作品を発表してみませんか。申込みは、いつでも受付けていますので、多くの方々の参加をお願いします。

対象者：二戸地域にお住いの障がいをお持ちの方や福祉制度を利用されている方
申込み：二戸保健福祉環境センター及び役場健康福祉課に設置してある「出展申込書」によりお申し込みください
その他：
○作品の搬入・搬出・展示は、二戸保健福祉環境センターが行います。
○申し込みの際、制作者の名前の公表の有無を確認します。

【申し込み・問い合わせ先】二戸保健福祉環境センター・福祉課 ☎23-9202

第14回軽米町長杯 パークゴルフ大会を開催します

【期 日】平成25年7月21日（日）雨天決行
受 付 8：30
開会式 8：50
競技開始 9：00
【会 場】ハートフル・パークゴルフ場
【参加費】協会員 1,000円
協会員以外の方 1,500円
昼食、保険代を含みます。
参加費は大会当日持参下さい。
【競技方法】36ホールストロークプレー（パー132）
【申込期限】平成25年7月13日（土）まで
【申込方法】パークゴルフ場・スタートハウスの申込用紙にご記入下さい

【申し込み・問い合わせ先】ハートフルスポーツランド
パークゴルフ場スタートハウス ☎46-3889

第17回元気の出る講演会のお知らせ

農事組合法人いさわ産直センター「あじさい」（奥州市）の組合長である高橋寿子氏を講師に、わずか5年で産直・食堂・加工の3部門を持つ大型の産直施設を作り上げた、その軌跡について講演いただきます。皆様ぜひご参加ください。

演 題：「母ちゃんたちが作った産直」
講 師：農事組合法人いさわ産直センター「あじさい」
組合長 高橋 寿子氏
日 時：平成25年7月3日（水）午後3時から
場 所：九戸村公民館HOZホール
参加費：無料
その他：会場へは、各自でお集まりいただきます。あらかじめご了承ください。

【問い合わせ先】産業振興課
商工観光グループ ☎46-4746

ー 今年もやります！ー 軽米の街コン「かるコン」にぜひご参加ください

【開催日】平成25年7月20日（土）18:30～21:30
【会 場】町内飲食店
【受 付】大町・旧赤煉瓦酒蔵
17：30から受付開始（最終19：00）
【対象者】20歳以上の男女（未婚・既婚問わず）
【参加料】男性：4,000円 女性：3,000円（前払制）
【募集期間】6月24日（月）～7月12日（金）
【募集人数】男女各50名

【当日の流れ】受付後、指定された3店舗を順番にまわります。楽しく食べ、飲み歩きながら交流しましょう。
★このイベントで、カップルが成立し、結婚された方には記念品を贈呈します。

【申し込み・問い合わせ先】町商工会青年部
☎46-2711、FAX46-3459
HP：<http://www.shokokai.com/karumai/>

待ってるよ！



～「開運商法」に気をつけて！～

【開運商品を次々に売りつけられた相談事例】

雑誌広告で見た開運プレスレットを購入後、「悪霊がついている。除霊したほうがいい」と言われ、除霊のために30万円振り込んだ。その後も「浄化が必要」と水晶が送られてきて150万円請求された。お金がないので振り込めない。水晶も返したい。

【易鑑定会、人生相談会に出向いた相談事例】

家族のことで悩んでいたとき、「あなたのお悩み解決します。鑑定料2千円」と書かれた新聞の折り込みチラシを見て、公共施設で開かれている易鑑定会に出向いた。2千円支払い鑑定を受けた結果、成仏していない先祖の霊のせいだと言われた。「100日間祈祷しなければならぬ。あなたの代わりに高僧が行うので、100日分の祈祷料金が必要」と言われ、30万円の祈祷料と3万円のお札料を払ってしまった。領収書もくれず不審に思った。祈祷料も高額。解約したい。

【被害にあわないために】

- ★人は生きていく上で、誰もが悩みや不安を抱えながら生活をしています。突然の不幸や大きなストレスに見舞われることもあるでしょう。開運商法は、そんな心の不安に付け込んで、高額な契約をさせるといふ悪質な商法です。
- ★不意打ちに勧誘されても、すぐに契約せず購入する気がなければきっぱり断りましょう。
- ★勧誘を受けた状況によっては、クーリング・オフができる場合もありますのでまずは相談しましょう。
- ★不安をあおるような方法で次々に商品を勧誘されたり、業者が解約に応じなかったりした場合もすぐに相談。
- ★勧誘時に恐怖を感じた場合は、警察にも相談しましょう
- ★公共施設が会場の場合でも、けっして自治体が推奨しているものではありません。冷静に判断しましょう。
- ★万が一トラブルに巻き込まれた場合には、消費生活センターにご相談ください。

【問い合わせ先】

二戸消費生活センター（☎23-5800）
相談時間 平日午前9時～午後4時

高齢者の交通安全教室

県内において、高齢者の関わる事故が増加していることから、高齢者の交通事故防止を目的とした交通安全教室を次のとおり開催します。

ご自分の運転技術や交通ルールを再確認し、交通事故防止に努めましょう。参加を希望する方は、町民生活課までご連絡ください。

日 時：7月9日（火）午前9時30分～11時頃まで

場 所：防災センター会議室及び駐車場

対象者：①町内在住の65歳以上の自転車利用者

②町内在住のシニアカー（電動車いす）利用者

申 込：7月5日（金）までに役場町民生活課へ連絡

その他：（1）自転車、シニアカー（電動車いす）は各自持参
（2）雨天時は、防災センター内で安全運転に関する講義を行います。

【申し込み・問い合わせ先】町民生活課・町民生活グループ
（☎46-4734、FAX46-4242）

第20回記念 軽米町ちびっ子健康マラソン大会

7月15日の海の日に軽米町ちびっ子マラソン大会が開かれます。元気に走る子どもたちをぜひ応援してください。

日 程：①受付 7時45分～8時45分

②開会式 8時50分～9時00分

③スタート 9時40分～

表彰準備が出来次第随時表彰、閉会式は行いません

場 所：ハートフル・スポーツランド特設コース

スタート順

組	参加対象	距離	スタート	組	参加対象	距離	スタート
1	1年生男子	1500	9:40～	7	4年生男子	2000	10:55～
2	1年生女子	1500	9:50～	8	4年生女子	2000	11:10～
3	2年生男子	1500	10:00～	9	5年生男子	3000	11:25～
4	2年生女子	1500	10:10～		6年生男子	3000	11:25～
5	3年生男子	2000	10:25～	10	5年生女子	3000	11:40～
6	3年生女子	2000	10:40～		6年生女子	3000	11:40～

【問い合わせ先】教育委員会
生涯学習グループ（☎46-4744）

『ナイターリーグ戦・ソフトボール大会』を開催します

- 実施期間 7月23日（火）～9月上旬（予定）
- 会 場 ハートフル野球場
- チーム編成 児童・生徒を除く一般とし、年齢・性別は問いません。
（必ず9名以上で申し込みください）
- 実施方法 リーグ戦（総当り戦）とします。
1試合50分、1日に2試合行います。（第1試合は19時～20時、第2試合は20時～21時）
組合せやルールなど詳細については、7月10日（水）に開催する代表者会議において取決めます。
- 参加料 1チーム＝2,000円（参加申込時に徴収します）
※この他に夜間照明設備使用料として、1試合1チーム＝1,200円を実試合数分徴収します。（全試合終了後）
- 申込方法 参加料を添えて7月9日（火）までに町教委・生涯学習グループまでお申込み下さい。

友達・職場仲間と
みんなでスポーツを
お楽しみください。



【申し込み・問い合わせ先】教育委員会・生涯学習グループ（☎46-4744）

広報かるまい お知らせ版 その3

毎月第2・第4水曜日発行
全世界帯配布

軽米町役場 総務課 編集
電話 46-2111 / FAX 46-2335

成人の方の風しん予防接種の費用の一部を助成します

町では、風しんの流行と先天性風しん症候群を予防するため、下記のとおり接種費用の一部を助成しますので、対象となる方は接種を受けられますようお知らせします。

【対象者】 軽米町に住所を有する20～49歳の男女
※妊娠中および妊娠している可能性がある方は接種を受けられません。また、接種後2か月は妊娠を避けてください。

【実施機関】 県立軽米病院
【接種期間】 平成25年7月1日(月)～10月31日(木)
【受付時間】 月曜日から金曜日の8:30～11:30まで
(ただし、祝祭日を除く)

【助成金額】 3,000円(1回のみ)
※実支払額は、県立軽米病院での接種料金から3,000円を引いた額(5,740円)となります。

【接種方法】
○接種前に健康ふれあいセンターに来所し、予診票を受け取ってください。

※ワクチンの入荷状況によっては、当日、接種を受けられない場合があります。

【その他】 接種期間は原則として上記のとおりですが、どうしても上記期間に接種できない場合は、健康ふれあいセンターにお問い合わせください。

【問い合わせ先】 健康福祉課・健康づくりグループ
(健康ふれあいセンター内 ☎46-4111)

二戸地域雇用創造推進事業 セミナー開催のご案内

受講料無料

若手・中堅社員レベルアップセミナー 《事業者向け》

さらなるステップアップ！
自立型人材になるための問題解決力
【日程】 7月26日(金) 14:00～16:00
【会場】 二戸地域職業訓練センター(二戸市米沢)
【内容】 厳しい時代に働くための心構えや意識改革・問題意識を持ち、その解決の仕方などのセミナーです。
【対象者】 管内事業所の製造業現場管理者・従業員又は受講希望者
【定員】 30名(定員を超えた場合は選考)

ネット販売活用セミナー 《事業者向け》

インターネット商法の基本を習得できます！
【日程】 7月22日(月)、23日(火)、24日(水)
各日9:00～16:00
【会場】 二戸地域職業訓練センター(二戸市米沢)
【内容】 ネットショップの開設やスマートフォンの利用などのセミナーです。
【対象者】 地域事業者(経営、営業担当者)又はネットショップの管理システムを学びたい方
(原則3回出席できる方)
【定員】 15名(定員を超えた場合は選考)

【問い合わせ先】 二戸地域雇用創造協議会
(☎23-8152、HP www.ninohe-epc.jp)

東京往復・高速バス「シリウス号」が軽米経由で運行開始

7月1日より国際興業と十和田観光電鉄が共同運行する七戸・十和田・八戸～東京間・高速バス「シリウス号」のダイヤが改正され、軽米インターバス停留所にも停車することとなりました。首都圏への新たな交通手段として、ぜひご利用ください。

【予約方法】
○十和田観光電鉄・八戸予約センターへ電話予約
○webサイト「発車オーライ」でweb予約
web予約では「早割」などお得な割引があります。



【時刻表】

上り			
七戸十和田駅	軽米インター発	池袋駅東口降車場	東京駅日本橋口
20:10	22:40	6:50	7:15
下り			
東京駅八重洲南口	池袋東口9番	軽米インター着	七戸十和田駅
21:30	22:00	6:10	8:40

シリウス号お披露目会を開催

シリウス号が軽米経由で運行することを記念して、お披露目会を開催します。実際に運行する車両が見学できます。ぜひご来場ください。
日時 7月13日(土) 13:30～
場所 町防災センター

【シリウス号の予約・問い合わせ先】
十和田観光電鉄・八戸予約センター
(☎0178-43-4521)
HP <http://www.toutetsu.co.jp/>
【その他公共交通に関する問い合わせ】
総務課・企画グループ
(☎46-2111)

あなたの家は大丈夫？

《町木造住宅耐震診断支援事業》 木造住宅耐震診断を受けてみませんか！



町では、木造住宅耐震診断を受ける方を支援します。

【対象となる木造住宅】

軽米町内の次のすべての要件を満たす住宅が対象になります。

- ①昭和56年5月31日以前に着工され建てられた住宅
(昭和56年6月1日以降に増築等を行った住宅は対象外)
- ②平屋建て又は2階建ての一戸建て住宅
- ③木造軸組工法(在来工法)で建てられた住宅
(枠組壁工法、丸太組工法等は対象外)

【募集期間及び募集戸数】

募集期間：随時募集(25年10月末)

募集戸数：5戸

(募集戸数にかかわらずご相談下さい。)

【耐震診断の料金】

1棟あたりの自己負担 3,000円

(料金30,000円の内、27,000円を町が負担)

耐震診断は、岩手県が認定した「岩手県木造住宅耐震診断士」が診断します。

木造住宅耐震改修工事助成事業もあります！

耐震診断を実施し、判定値が1.0未満と診断された住宅は、判定値を1.0以上にする耐震改修工事について、対象経費の2分の1以内で60万円を限度とする助成制度もあります。また、耐震結果は改修工事を義務付けるものではありません。お気軽にご相談下さい。

【問い合わせ先】役場地域整備課
環境整備グループ(☎46-4741)

《住宅リフォーム奨励事業》

～住宅のリフォームに軽米共通商品券を交付します～

【住宅リフォームとは？】

町民が居住する住宅の改修、模様替えその他の住宅の維持及び機能向上のために行う工事です。

■交付対象者

- ①町内に住所を有する方。
- ②町内に建てられている住宅の所有者の方。
- ③町税その他町に対する債務を滞納してない方。
- ④対象工事について他の補助金を受けていない方。

ただし、対象工事を分割することで組み合わせも可能であることから事前にお問い合わせください。

※この助成は同一住宅および同一人について1回限りです

■対象工事

- ①対象工事に要する経費が30万円以上の工事
 - ②町内に主たる営業所を有する法人又は個人の施工業者に依頼して行う工事
 - ③申請した年度内に完了する工事
- ※住宅に付随する外構、植栽工事など、対象外となる工事もありますので事前にお問い合わせください。

■商品券交付額

対象工事に要する経費の10%以内で10万円を限度

【問い合わせ先】役場地域整備課
環境整備グループ(☎46-4741)

「健康増進、なんでもやってみ隊」受講者の募集

20名限定

楽しくからだを動かしたい！ 運動を続けたい！ 健康でいたい！
そんな皆さん、「健康増進、なんでもやってみ隊」に参加してみませんか

対象：おおむね70歳までの方。ひどい腰痛、膝の痛みがない方。運動して動悸がしたり、体調が悪くならない方。

(治療を受けている方は主治医から確認をとって申し込みしてください)

★プログラムによっては傷害保険をかけますが、保険料は自己負担になります(1回当たり20円前後)

★プログラム

- 1回 7月30日(火) 13:30~15:30 開講式 グランドゴルフ(ハートフル)
- 2回 8月28日(水) 13:30~15:30 軽スポーツ体験(町民体育館)
- 3回 9月20日(金) 13:30~15:30 水中運動(南郷区温水プール)
- 4回 10月22日(火) 13:00~16:00 ハイキング(折爪岳)
- 5回 11月27日(水) 13:30~15:30 社交ダンス(中央公民館)
- 6回 1月29日(水) 13:30~15:30 太極拳(中央公民館)
- 7回 2月28日(火) 13:30~15:30 調理実習・反省会 閉講式(健康ふれあいセンター)

*毎回参加出来なくても大丈夫です。また、都合により日時が変更になる場合があります。

★申し込みは・・・7月19日(金)までに下記まで申し込んでください。

【申し込み先】

健康福祉課・健康づくりグループ(健康ふれあいセンター内☎46-4111)
教育委員会・生涯学習グループ(☎46-4744)