

あかふい暮らし まい日を楽しく



# あかふい暮らし ガイドブック



岩手県軽米町

楽しいイベントがたくさん

春のチューリップフェスティバルに始まり、夏祭り、秋まつり、食フェスタ、冬灯りと、1年を通して楽しいイベントが盛りだくさんです。

# かるまいまち 軽米町はこんなところ



軽米秋まつり

食フェスタ

## 彩り豊かな四季の町

岩手の北端に位置する軽米町は、北上山地の山々とのどかな農村風景が融合した美しい景観を誇る町。春のチューリップをはじめ、初夏にはアジサイ、秋にはアマランサスやソバの花が咲く、花と緑に包まれた自然豊かな町です。

人口 8,083人  
男 3,969人  
女 4,114人  
世帯数 3,686世帯  
(令和6年2月29日現在)

気温(2023年)  
平均 11.3℃  
最高 35.8℃(8/6)  
最低 -13.6℃(2/5)  
降水量 1100.5ml



### 農業

工芸作物(ホップ、葉たばこ)、畜産、野菜、果樹、水稻などを組み合わせた複合農業経営が主となっています。国内有数の雑穀産地にもなっている他、木炭や椎茸などの特用林産物も特産となっています。

### 再エネを推進

太陽光や風力、バイオマスなどの発電施設があり、町をあげて再生可能エネルギーを推進しています。



### 雪谷川ダム フォリストパーク・軽米

森林とダムが織りなす美しい景観を生かした水と緑の自然公園。高さ16mの風車展望台と約15万本のチューリップが咲き誇る、町一番の観光スポットです。



観光協会HP

## 町の観光 & 見どころ



### かるまい文化交流センター 宇漢米館(うかめかん)

図書館や多目的ホール、子育て支援センターなどを備えた複合施設、かるまい文化交流センター「宇漢米館」が令和5年12月にオープンしました。子どもから大人まで、幅広い世代が交流できる賑わいの拠点となっています。



### ミレットパーク

県立自然公園・折爪岳の中腹にあり、設備の整ったコテージやキャンプ場、また釣り堀も隣接しています。自然を満喫できるアウトドアスポットです。

### ミル・みるハウス

町の特産品や新鮮な農産物などがそろった休憩施設。地元の鶏肉を使ったグルメやさるなしソフトクリームは人気の商品です。

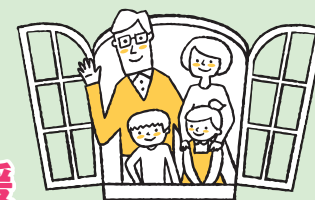


### 有名バレー漫画のモデル地!?

人気漫画「ハイキュー!!」に描かれた背景の一部が、軽米町の景色によく似ていると噂になり、全国各地や海外から多くの人々が聖地巡礼に訪れています。  
(学校敷地内などには入らないようにお願いします)

## 子育て支援

### 3つの無料と 子育て世代に寄り添った支援



FREE  
01

### 医療費無料



18歳以下の子どもの医療費は町で負担するため自己負担はありません。また、妊産婦やひとり親の方の医療費も無料です。所得制限はありません。

FREE  
02

### 保育料無料



町内在住の方は、保育園、子ども園とも保育料が無料です。こちらも所得制限はありません。

FREE  
03

### 給食費無料



小中学校の学校給食を無償で提供しています。軽米高校でも学校給食を提供していて、半額の補助を行っています。

### 妊娠から子育てまでトータルケア

子育て世代包括支援センター「めごかる」では、妊娠から出産、子育てまで、子育て世代の人たちが安心して子育てできるように支援しています。無料で利用できる子育て応援アプリめごかるも、ぜひご活用ください。



### ピヨピヨ広場

宇漢米館1階にある、就学前の親子が気軽に遊べる子育て広場です。楽しく遊ぶおもちゃやお絵かきのできる広い壁の他、授乳室なども完備しています。

# 移住支援制度

## 空き家バンク

空き家の情報は町ホームページで紹介しています。

県外からの移住者や39歳以下の若者が空き家バンクの物件を購入する場合は、購入費用の半分、**最大30万円**(18歳以下の子どもがいる場合は**50万円**)を補助します。



詳細はこちら

リフォームにかかる費用も補助しています。



## 移住支援金

移住直前の10年間のうち通算5年以上、東京23区に在住していた人、または東京圏に在住し東京23区へ通勤していた人のうち、一定要件を満たす人に、移住支援金を交付しています。



詳細はこちら

## 移住体験補助金

まずは軽米に来て、町の空気や雰囲気を実際に体験するのが一番。軽米までの交通費や宿泊費の一部を補助します。ぜひ一度軽米に来てみてください！



詳細はこちら

### POINT



スーパーやドラッグストア、ホームセンターもあり、生活用品は町内で調達できます。中核市の青森県八戸市まで車で約30分。大きな買い物やレジャーにも困りません。

### POINT



東京行の高速バス「シリウス号」が運行しています。かるまい文化交流センターから利用できます。

## 結婚生活を支援



軽米町内で新たに結婚生活を始める方に、引っ越し費用やアパート代、リフォーム代などにかかる経費を補助します。

29歳以下の若者は  
**最大60万円**

それ以外の方は  
**最大30万円**



詳細はこちら

## 地域おこし協力隊

自分の経験や好きなことを活かし、地域おこしを頑張ってくれる人も募集しています。軽米を元気にしてくれる隊員を募集しています。軽米のために力を貸してください！



詳細はこちら

welcome

# 軽米町 アクセスMAP

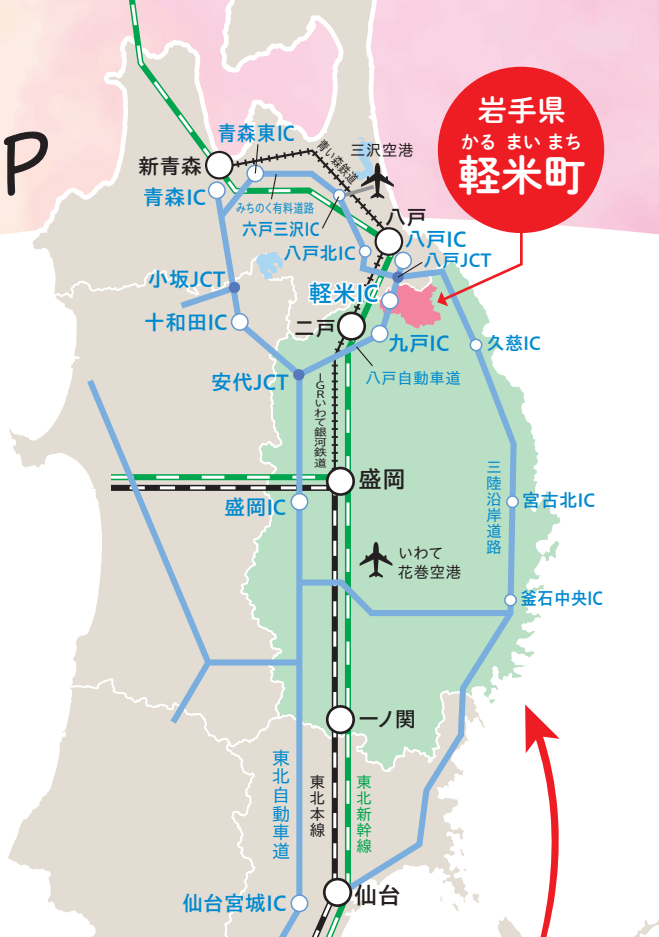
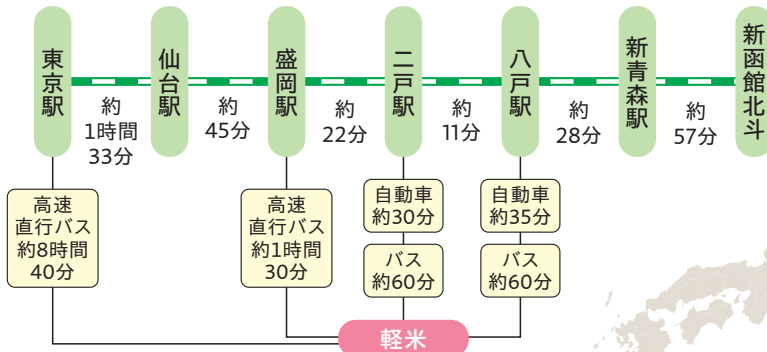
岩手県  
かる まい まち  
軽米町

## 東北自動車道 八戸自動車道

浦和IC	約607km
仙台宮城IC	約280km
盛岡IC	約100km
十和田IC	約88km
青森IC	約165km
八戸IC	約20km

軽米IC

## 東北新幹線 北海道新幹線



## 軽米町役場 政策推進課

〒028-6302 岩手県九戸郡軽米町大字軽米10-85  
 電話 0195-46-2111 FAX 0195-46-2335  
 E-mail: seisaku@town.karumai.iwate.jp

お問い合わせ先

