

自然

位置

岩手県の北端に位置し、東は久慈平岳を望み洋野町と、南は久慈市と九戸村、西は折爪岳を隔て二戸市と、そして北は青森県八戸市、南部町、階上町と接している。

極東	東経	141° 37' 18"
極西	東経	141° 21' 44"
極南	北緯	40° 13' 6.2"
極北	北緯	40° 22' 27"

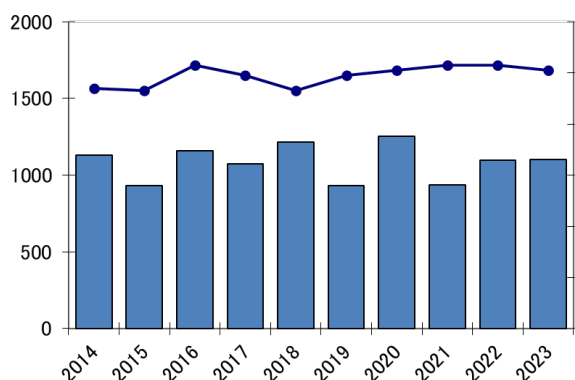
気候

気 温	年平均	11.3℃
	最高	35.8℃
	最低	-13.6℃
年間降水量	1,100.5mm	
年間日照時間	1,995.4h	
平均風速	1.9m/s	

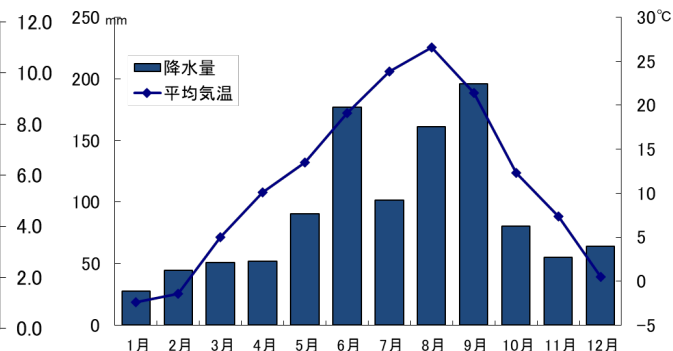
資料：盛岡地方気象台(令和5年)



年平均気温・降水量の推移(過去10年)



月別平均気温・降水量(令和5年)



資料：盛岡地方気象台(平成26年～令和5年)

地目別面積

(単位：ha) 各年1月1日現在

年 次	総 数		田		畑		宅 地		山 林		原 野		その他	
	面積	%	面積	%	面積	%	面積	%	面積	%	面積	%	面積	%
平成7年	24,574	100.0	1,147	4.7	2,359	9.6	342	1.4	18,717	76.2	349	1.4	1,660	6.8
平成12年	24,574	100.0	1,097	4.5	2,344	9.5	352	1.4	18,584	75.6	345	1.4	1,852	7.5
平成17年	24,574	100.0	1,111	4.5	2,293	9.3	369	1.5	18,496	75.3	335	1.4	1,970	8.0
平成22年	24,574	100.0	1,105	4.5	2,275	9.3	380	1.5	18,494	75.3	333	1.3	1,987	8.1
平成28年	24,582	100.0	1,100	4.5	2,234	9.1	404	1.6	18,480	75.2	300	1.2	2,064	8.4
令和2年	24,582	100.0	1,057	4.3	2,106	8.6	414	1.7	18,397	74.8	307	1.2	2,301	9.4
令和3年	24,582	100.0	1,051	4.3	2,079	8.4	419	1.7	18,416	74.9	312	1.3	2,305	9.4
令和4年	24,582	100.0	1,032	4.2	2,039	8.3	419	1.7	18,412	74.9	322	1.3	2,358	9.6
令和5年	24,582	100.0	1,025	4.2	2,025	8.2	422	1.7	18,383	74.8	333	1.4	2,394	9.7

資料：税務会計課「固定資産概要調書」

人 口

人口と世帯数の推移

(単位：世帯、人) 各年 10 月 1 日現在

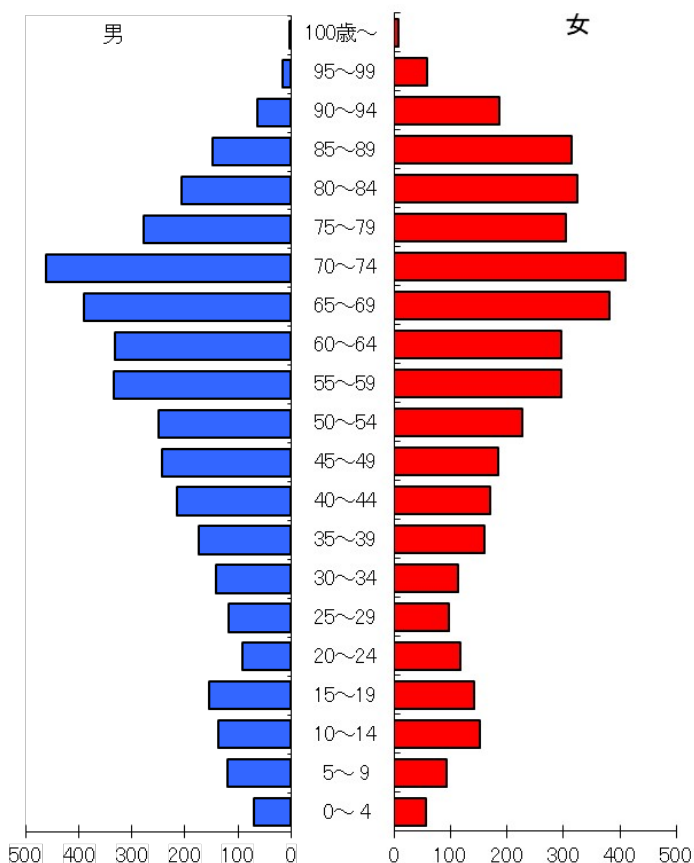
年 次	世帯数	人 口					一世帯当たり 人 員	人口密度 (1 k m ²)
		総数	男	女	65 歳以上	%		
昭和 45 年	3,335	15,462	7,482	7,980	1,201	7.8	4.6	63.7
昭和 55 年	3,485	13,768	6,629	7,139	1,539	11.2	4.0	56.7
平成 2 年	3,473	12,646	6,035	6,611	2,097	16.6	3.6	51.5
平成 7 年	3,517	12,290	5,893	6,397	2,663	21.7	3.5	50.0
平成 12 年	3,533	11,863	5,727	6,136	3,098	26.1	3.4	48.3
平成 17 年	3,456	10,997	5,260	5,737	3,367	30.6	3.2	44.8
平成 22 年	3,343	10,209	4,899	5,310	3,383	33.1	3.1	41.5
平成 27 年	3,318	9,333	4,489	4,844	3,398	36.4	2.8	38.0
令和 2 年	3,274	8,421	4,090	4,331	3,314	39.3	2.6	34.3

※一世帯当たり人員は、人口総数を世帯数で割った数値

資料：国勢調査

年齢階層別人口 (令和 6 年 3 月末日現在)

年齢階層	総数	男	女
100～	8	1	7
95～99	74	16	58
90～94	250	63	187
85～89	463	148	315
80～84	530	206	324
75～79	582	277	305
70～74	872	463	409
65～69	773	391	382
60～64	630	333	297
55～59	630	334	296
50～54	476	249	227
45～49	428	244	184
40～44	385	215	170
35～39	333	174	159
30～34	255	142	113
25～29	215	118	97
20～24	209	91	118
15～19	296	154	142
10～14	290	138	152
5～9	211	119	92
0～4	126	70	56
総数	8,036	3,946	4,090



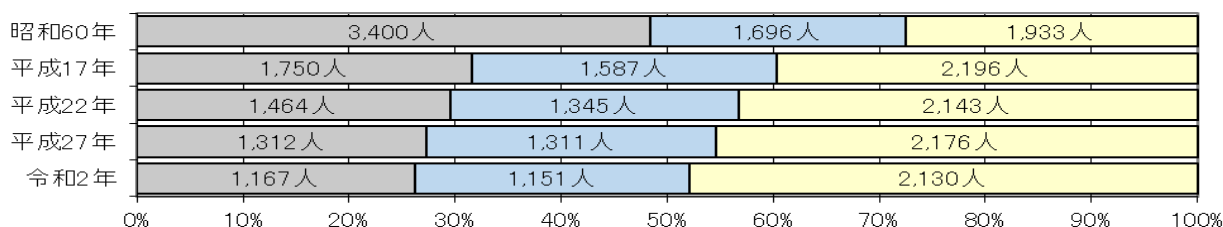
資料：町民生活課「住民基本台帳」

産業別就業者数の推移

(第 1 次産業)

(第 2 次産業)

(第 3 次産業)



資料：国勢調査

産 業

農 業

農業の概要

(単位：戸、人、ha、頭、千羽) 各年2月1日現在

		昭和40年	50年	60年	平成22年	27年	令和2年
農 家 数 () は販売農家数	総 数	1,891	1,830	1,669 (1,405)	1,297 (968)	1,127 (795)	917 (636)
	専 業	342	310	(200)	(269)	(253)	※
	一 種 兼 業	807	576	(439)	(194)	(147)	※
	二 種 兼 業	742	944	(766)	(505)	(395)	※
農 家 人 口	総 数	9,720	8,637	7,214	2,778	2,129	1,580
	男	4,880	4,322	3,568	1,473	1,141	878
	女	4,840	4,315	3,646	1,305	988	702
農 業 従 事 者 数 (農業従事60日以上)	総 数	3,479	3,346	2,501	1,761	1,340	1,037
	男	1,482	1,600	1,213	838	737	593
	女	1,997	1,746	1,288	923	603	444
経 営 耕 地 面 積	総 数	2,558	2,509	2,212	1,658	1,680	1,370
	田	926	916	852	621	604	508
	畑	1,490	1,388	1,166	976	1,017	818
	樹 園 地	142	206	194	60	59	44
家畜飼養頭羽数 ※ブロイラーは出荷羽数	乳 牛	802	473	427	289	189	176
	肉 用 牛	2,124	2,061	2,386	2,104	1,681	※
	豚	2,361	2,877	4,132	18,468	21,067	10,170
	ブロイラー	159	3,455	2,463	5,143	8,104	6,619

※調査項目の変更により集計外

資料：農林業センサス

主要農作物作付面積及び収穫量（令和5年産）

(単位：ha、t)

水稻		ほうれんそう		葉たばこ		ホップ		あわ		アマランサス	
耕作面積	収穫量	耕作面積	収穫量	耕作面積	収穫量	耕作面積	収穫量	耕作面積	収穫量	耕作面積	収穫量
269.0	1400	1.1	9.6	62.7	161	22.2	24.3	3.1	3.0	2.6	3.5

資料：農林水産省東北農政局岩手県拠点調べ、日本たばこ産業（株） 東日本原料本部、全国ホップ連合会「ホップに関する資料」

林 業

林野面積

(単位：ha) 各年1月1日現在

年 次	林野面積	森 林									森林以外の 草生地
		計	樹 林 地						伐採 跡地	未立 木地	
			人 工 林			天 然 林					
			小計	針葉樹	広葉樹	小計	針葉樹	広葉樹			
平成26年	18,721	18,721	6,502	6,411	91	10,285	1,861	8,424	—	1,934	—
令和元年	18,694	18,694	6,467	6,329	138	11,241	1,715	9,526	—	986	—
令和2年	18,694	18,694	6,467	6,329	138	11,241	1,715	9,526	—	986	—
令和3年	18,694	18,694	6,467	6,329	138	11,241	1,715	9,526	—	986	—
令和4年	18,694	18,694	6,467	6,329	138	11,241	1,715	9,526	—	986	—
令和5年	18,447	18,477	6,336	6,321	14	11,241	1,595	9,540	711	266	—

資料：昭和40年～60年は東北農政局岩手統計情報事務所「岩手県農林水産統計年報」、平成7年以降は「岩手県林業動向年報」、令和元年以降は「岩手県林業の指標」 注：林野面積及び森林計には、特殊樹林を含む。

特用林産物生産量

(単位：t)

	26 年	27 年	28 年	29 年	30 年	令和元年	2 年	3 年	4 年	5 年
生しいたけ	1.5	1.5	1.5	1.3	1.5	1.0	0.6	0	0	0.01
乾しいたけ	2.7	3.4	3.3	3.3	3.8	1.9	2.5	1.4	1.5	1.2
木炭	800	738	680	684	601	435	445	408	333	281

資料：「特用林産物需給動態調査」、平成 22 年からは「特用林産物生産統計調査」「岩手県木炭協会調べ」

注：木炭には、粉炭の生産量を含む。

事業所

産業(大分類)別事業所数・従業員数（民営）

(単位：事業所、人)

産 業 大 分 類	事業所数					従業員数				
	平成 21 年	平成 24 年	平成 26 年	平成 28 年	令和 2 年	平成 21 年	平成 24 年	平成 26 年	平成 28 年	令和 2 年
総 数	469	411	387	368	338	3,693	2,801	2,846	2,649	2,583
農 林 水 産 業	25	25	25	24	29	542	240	258	225	266
鉱 業	—	—	—	—	—	—	—	—	—	—
建 設 業	57	51	49	45	42	428	429	401	403	380
製 造 業	29	26	26	27	24	605	696	614	618	508
電気・ガス・熱供給・水道業	2	—	—	—	1	14	—	—	—	24
運輸、情報通信業	13	14	12	13	14	156	168	155	175	184
卸 売 小 売 業	136	126	111	100	89	606	536	511	438	441
金 融 保 険 業	4	5	5	4	2	22	29	33	26	10
不 動 産 業	17	21	17	17	14	27	43	26	24	21
サ ー ビ ス 業	175	143	142	138	98	1,152	660	848	740	392

※平成 28 年は 6 月 1 日、その他は 2 月 1 日に実施。

資料：「経済センサスー基礎調査」「経済センサスー活動調査」

製造業

製造業の概況

(単位：事務所、人、万円)

年 次	事業所数	従業員数	原材料使用額	製造品出荷額等	租付加価値額
昭和 50 年	20	428	127,272	229,259	101,987
昭和 60 年	17	593	593,221	756,664	163,443
平成 2 年	21	874	372,172	585,596	210,875
平成 7 年	19	796	308,582	524,155	211,977
平成 12 年	20	726	349,895	616,329	255,291
平成 17 年	19	733	361,189	622,231	248,636
平成 22 年	14	694	415,683	643,247	217,035
平成 26 年	13	555	660,661	896,553	221,479
令和 元年	14	537	669,275	881,800	197,947
令和 3 年	10	480	597,864	803,523	190,792
令和 4 年	13	467	620,595	804,311	169,935

資料：「工業統計調査」※平成 26 年までは 12 月 31 日、令和元年は 6 月 1 日に実施。令和 2 年をもって廃止。

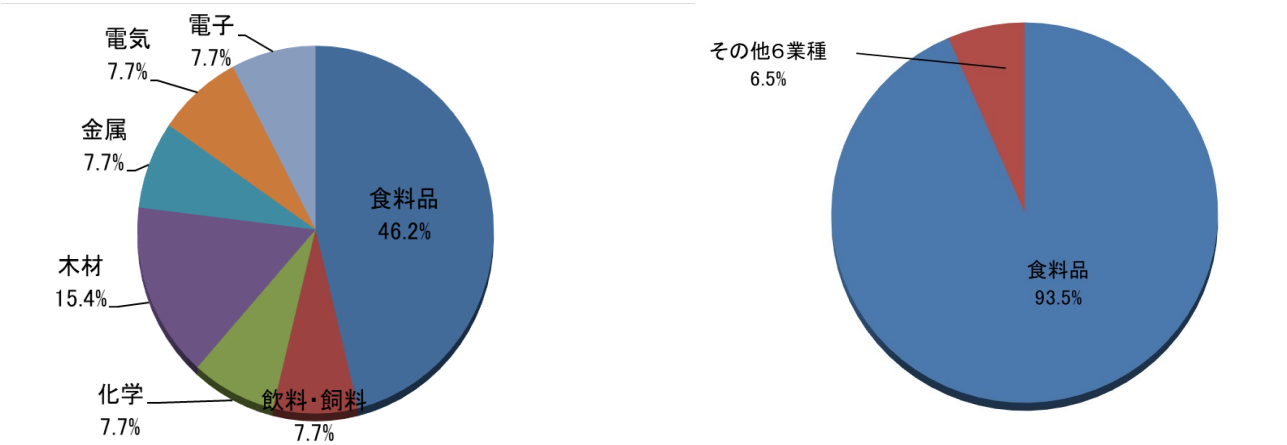
「経済センサスー活動調査」

「経済構造実態調査」

産業（中分類・従業員４人以上）別構成比

【事業所数】

【製造品出荷額等】



資料：「令和３年経済センサス活動調査」

観 光

施設別観光客数

(単位：人)

年	総数	フォリストパーク			ミレットパーク			ミル・みるハウス		
		計	県内	県外	計	県内	県外	計	県内	県外
平成10年	180,835	103,483	45,185	58,298	19,956	10,937	9,019	23,537	14,756	8,781
平成20年	128,446	36,215	16,295	19,920	6,105	2,741	3,364	30,135	19,586	10,549
平成30年	112,838	25,449	—	—	4,574	—	—	30,674	—	—
令和元年	135,007	22,397	—	—	5,360	—	—	53,154	—	—
令和2年	120,460	2,332	—	—	4,849	—	—	66,051	—	—
令和3年	162,355	24,284	—	—	4,047	—	—	77,798	—	—
令和4年	197,225	30,755	—	—	5,153	—	—	102,062	—	—
令和5年	181,809	24,397	—	—	4,488	—	—	92,201	—	—

年	軽米カントリークラブ			物産交流館			パークゴルフ場			その他
	計	県内	県外	計	県内	県外	計	県内	県外	計
平成10年	34,594	17,462	17,132	---	---	---	---	---	---	991
平成20年	26,958	8,088	18,870	14,276	13,275	1,001	---	---	---	14,757
平成30年	31,322	—	—	9,649	—	—	10,910	—	—	260
令和元年	33,457	—	—	9,200	—	—	11,813	—	—	256
令和2年	30,230	—	—	7,996	—	—	8,821	—	—	181
令和3年	38,474	—	—	7,604	—	—	9,742	—	—	406
令和4年	36,048	—	—	13,505	—	—	9,547	—	—	155
令和5年	36,627	—	—	17,001	—	—	6,969	—	—	126

資料：産業振興課(平成25年以降は観光入込客数)

注：その他の平成10年から平成20年の数値は、パークゴルフ場と歴史民俗資料館の来場者数。平成25年以降は歴史民俗資料館の来場者数

主要イベント観光客数

5月：森と水とチューリップフェスティバル	18,680人	(令和5年)
8月：かるまい夏祭り	1,000人	(令和5年)
9月：軽米秋まつり	22,719人	(令和5年)
10月：食フェスタ in かるまい	3,000人	(令和5年)

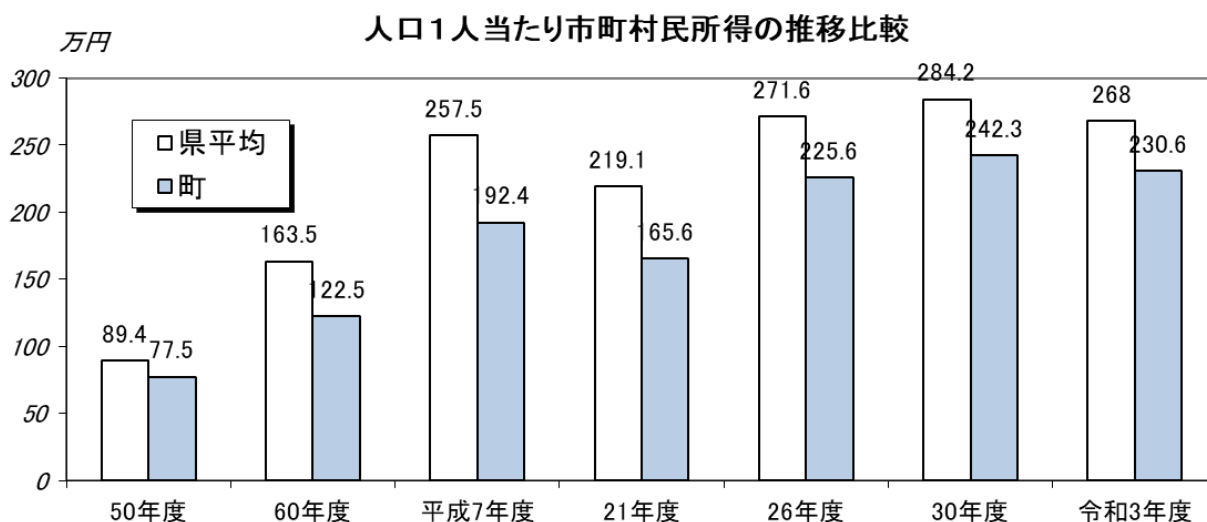
町民所得

町民所得主要指標

(単位：人、円、%)

年 度	総人口	就業者数	就業者1人 当り純生産	人口1人当 り分配所得	県平均と町との比較			
					就業者1人当り		人口1人当り	
					純生産	割合	分配所得	割合
昭和50年	14,130	6,673	1,459,838	775,912	1,820,454	80.2	894,013	86.8
昭和60年	13,487	6,642	2,611,529	1,225,468	3,162,059	82.6	1,635,598	74.9
平成7年	12,290	5,924	3,578,147	1,924,916	4,931,689	72.6	2,575,452	74.7
平成21年	10,414	4,900	3,807,898	1,656,316	4,563,689	83.4	2,190,779	75.6
平成26年	9,469	5,321	5,359,000 (※1)	2,256,000 (※2)	6,888,000 (※3)	77.8	2,716,000	83.1
平成30年	8,727	—	—	2,423,000	—	—	2,842,000	85.3
令和3年	8,188	—	—	2,306,000	—	—	2,680,000	86.0

資料：「市町村民所得推計」、平成25年からは「市町村民経済計算」となり、調査内容が変更となったため、(※1)は就業者1人当り総生産、(※2)は市町村民所得、(※3)は総生産額を掲載



生活環境

ごみ・し尿処理状況

(単位：人、t、kl)

年 次	ご み						し 尿		
	収集人口	収集量	処理内訳			自家 処理量	収集人口	収集量	水洗化 人口
			焼却	埋立	その他				
平成30年	9,038	2,251	1,658	0	528	0	4,097	4,863	4,941
令和元年	8,895	2,209	1,794	0	415	0	4,097	4,812	4,941
令和2年	8,671	2,015	1,587	0	428	0	4,177	4,340	4,494
令和3年	8,586	1,998	1,600	0	398	0	4,067	4,226	4,519
令和4年	8,369	1,827	1,448	0	379	0	3,806	4,148	4,563
令和5年	8,158	1,863	1,464	0	399	0	3,793	4,053	4,365

資料：町民生活課「一般廃棄物処理事業実態調査」

道路整備状況

(単位：m、%) 令和6年4月1日現在

区 分	路線数	実延長	改良延長	改良率	舗装延長	舗装率
国道	2	39,659	39,659	100	39,659	100
主要地方道	5	40,488	40,440	99.9	40,488	100.0
一般県道	2	39,659	39,659	100	39,659	95.9
町道	328	350,061	246,265	70.3	252,287	72.1

資料：地域整備課 注：舗装延長には軽舗装を含む、町道以外は令和4年4月1日現在

給水施設の状況

(単位：人、戸、%、t/日) 令和6年4月1日現在

施設名	認可年月日	給水開始年月日	計画給水人口	現在給水戸数	現在給水人口	給水普及率	1日最大給水量
軽米上水 軽米地区 観音林地区 小軽米地区 山内地区 晴高地区 小玉川地区 笹渡地区	H29. 3. 31	H29. 4. 1	7,050	2,413	6,444	84.8	2,783

資料：水道事業所

消防団・消防施設数

(単位：人、台、基) 令和6年4月1日現在

分団数	団員数	消防ポンプ自動車	小型動力ポンプ	小型動力ポンプ積載車	消火栓	防火水槽		
						100m ³	40m ³ 以上	40m ³ 未満
8	335	9	18	18	304	2	210	16

資料：総務課

火災発生状況

(単位：件、千円)

年次	出火件数				損害額
	総数	建物	林野	その他	
平成24年	7	3	0	4	494
平成25年	7	6	0	1	26,999
平成26年	6	6	0	1	10,256
平成27年	18	6	1	11	118,245
平成28年	7	3	2	2	13,108
平成29年	4	2	1	1	5,437
平成30年	6	6	0	0	21,484
令和元年	10	6	2	2	3,380
令和2年	3	3	0	0	15
令和3年	3	0	0	3	6,795
令和4年	4	2	1	1	4,038
令和5年	6	1	1	4	1,213

資料：岩手県消防防災課「消防年報」

交通事故発生状況

(単位：件、人)

年次	物損事故	人身事故	死者	傷者
平成24年	138	12	0	14
平成25年	150	5	0	6
平成26年	139	7	0	8
平成27年	150	3	0	3
平成28年	124	2	0	2
平成29年	164	5	2	4
平成30年	184	5	0	5
令和元年	150	2	1	1
令和2年	115	5	1	4
令和3年	133	2	0	2
令和4年	103	5	1	6
令和5年	146	7	0	7

資料：二戸警察署

保健・福祉

国民健康保険の状況

年度	世帯数 (世帯)	年間平均 被保険者数 (人)	保険税			給付		
			調定額 (千円)	収納率 (%)	1人当り調定額 (円)	件数 (件)	金額 (千円)	1人当り療養費費用額 (円)
平成29年	1,656	2,911	225,526	96.1	77,474	42,294	1,052,942	335,012
平成30年	1,593	2,761	213,080	96.4	77,175	40,583	924,237	334,747
令和元年	1,537	2,611	205,560	95.9	78,729	38,833	894,044	342,415
令和2年	1,494	2,497	197,726	97.7	79,186	37,163	862,729	345,506
令和3年	1,476	2,446	192,811	96.8	78,827	39,198	909,817	371,961
令和4年	1,442	2,334	178,733	97.5	76,578	38,036	885,226	379,274
令和5年	1,408	2,237	169,637	96.6	75,832	37,694	824,966	368,782

資料：県保健福祉部医療国保課「国民健康保険事業状況」、町民生活課

国民年金の状況

(単位：人、千円)

年度	被保険者数			給付					
	総数	第1号被 保険者数	第3号被 保険者数	総数		拠出・基礎年金		老齢福祉年金	
				受給者数	金額	受給者数	金額	受給者数	金額
平成30年	1,350	1,082	268	3,853	2,623,918	3,853	2,623,918	0	0
令和元年	1,272	1,008	264	3,864	2,647,972	3,864	2,647,972	0	0
令和2年	1,185	943	242	3,853	2,671,804	3,853	2,671,804	0	0
令和3年	1,112	866	246	3,853	2,671,804	3,853	2,671,804	0	0
令和4年	1,050	822	228	3,788	2,631,268	3,788	2,631,268	0	0
令和5年	987	787	200	3,788	2,692,816	3,788	2,692,816	0	0

資料：町民生活課

医療施設等の状況

(単位：施設、床) 令和6年4月1日現在

施設数				病床数
病院	一般診療所	歯科診療所	薬局	
1	2	3	4	98

資料：町民生活課

各種健(検)診受診率の推移

名 称	平成 29年度	平成 30年度	令和 元年度	令和 2年度	令和 3年度	令和 4年度	令和 5年度
特 定 健 診	54.3%	53.7%	55.3%	33.1%	40.5%	46.7%	45.7%
胃 が ん 検 診	15.6%	19.4%	19.8%	4.1%	9.3%	10.0%	9.0%
大 腸 が ん 検 診	26.1%	35.8%	35.1%	6.4%	20.2%	22.1%	22.9%
肺 が ん 検 診	31.2%	43.7%	42.5%	10.9%	23.0%	24.6%	25.2%
乳 が ん 検 診	28.9%	28.9%	27.4%	1.9%	12.6%	10.4%	10.7%
子宮頸がん検診	19.7%	18.8%	19.7%	1.6%	10.1%	8.7%	9.2%

※令和2年度から、がん検診受診率(%)は、〔受診者 / 対象年齢人口〕によって算出している。

※令和2年度は新型コロナウイルス感染症の影響により子宮頸がん検診・乳がん検診は集団検診中止に伴い個別検診のみ実施、その他健(検)診は実施時期を延期して実施した。

資料：健康福祉課

保健・福祉施設の概要

令和6年4月1日現在

名 称	設 置 者	設 置 年 月	建築面積	定員
特別養護老人ホーム(いちい荘)	社会福祉法人軽米町社会福祉協議会	令和2年7月	2,184.06 m ²	54
老 人 福 祉 セ ン タ ー	軽 米 町	昭和56年3月	988.99 m ²	
健 康 ふ れ あ い セ ン タ ー	〃	平成4年3月	596.95 m ²	
障 が い 者 支 援 施 設 (太 陽 荘)	社会福祉法人桂泉会	昭和59年4月	2,218.72 m ²	60
生 活 介 護 事 業 所 (太 陽 の 里)	〃	平成元年4月	1,904.81 m ²	30
在 宅 複 合 型 施 設 (く つ ろ ぎ の 家)	〃	平成12年4月	2,284.11 m ²	30
老人保健施設(花の里かるまい)	社会福祉法人麗沢会	平成9年6月	3,446.84 m ²	100
グループホーム(グループホーム花の里かるまい)	〃	平成20年8月	228 m ²	9
小規模多機能型居宅介護事業所(小規模多機能ホーム花の里かるまい)	〃	平成23年5月	407.5 m ²	25
デイサービスセンター(せせらぎ)	特定非営利活動法人清流	平成18年6月	193.77 m ²	25

資料：健康福祉課

保育園の状況

(単位：人、施設) 令和6年4月1日現在

区 分	定員	入 所 児 童 数				職員数	施設数
		総数	3歳未満児	3歳児	4歳児以上		
認 定 こ ど も 園	120	96	32	21	43	11	1
常 設 保 育 園	120	69	17	16	36	16	2

資料：健康福祉課

教育・文化

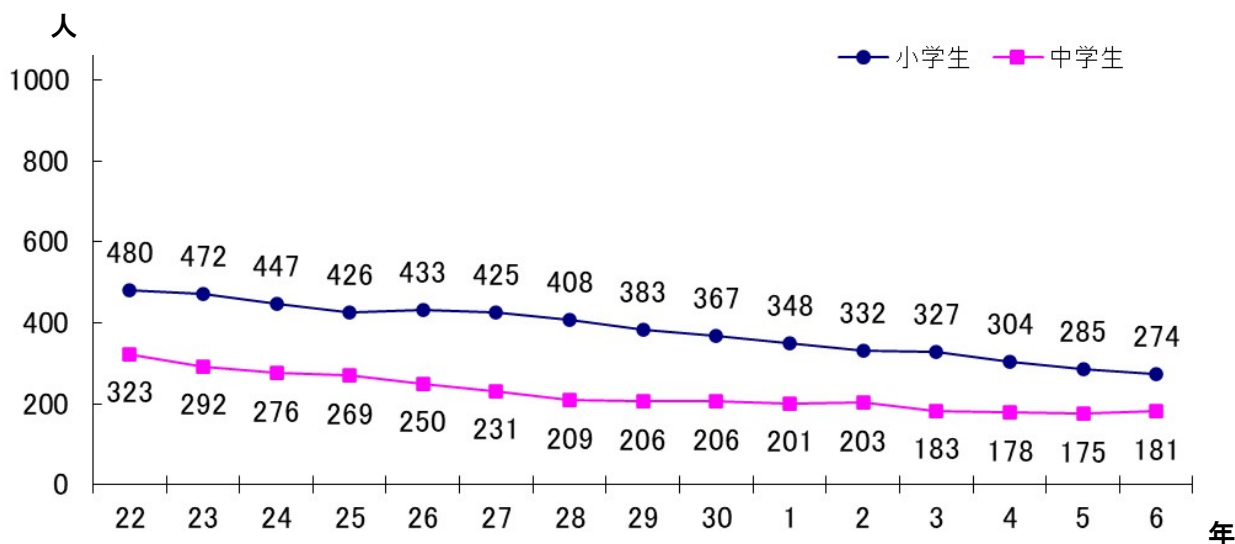
学校の状況

(単位：人) 令和6年4月1日現在

区 分	施設数	学級数	児童・生徒数			教 員 数			職員数
			総数	男	女	総数	男	女	
小学校	3	21	274	143	131	35	13	22	6
中学校	1	8	181	82	99	17	8	9	2
高等学校	1	6	107	49	58	20	13	7	5

資料：教育委員会

児童・生徒の推移



主な社会教育・スポーツ施設の状況

施 設 名	設置年月	施設規模	令和5年度利用人員	備 考
軽米町立図書館	S63. 5	510 m ²	3,542 人	
軽米町歴史民俗資料館	H2. 9	555 m ²	253 人	
軽米町民体育館	S54. 7	2,431 m ²	15,421 人	
軽米町B&G海洋センター	S60. 4	6,712 m ²	3,013 人	25m 屋内プール
軽米町営野球場(ハートフル球場)	H9. 7	20,011 m ²	3,685 人	ナイター照明
軽米町営パークゴルフ場	H9. 9	31,507 m ²	8,446 人	36 ホール
軽米町営多目的広場(ハートフル競技場)	H10. 9	25,923 m ²	4,371 人	
おかりや元気館	H20. 4	881 m ²	1,864 人	屋内運動場

資料：教育委員会

図書館の利用状況

(単位：冊、人)

区分		平成30年度	令和元年度	令和2年度	令和3年度	令和4年度	令和5年度
蔵 書 冊 数	一 般	33,660	34,736	37,133	36,703	33,335	33,376
	児 童	20,672	21,385	22,480	23,070	20,201	17,881
	合 計	54,332	56,121	58,288	59,773	53,536	51,257
年 間 貸 出 者 数		5,656	4,980	4,643	4,197	4,221	3,542
年 間 貸 出 冊 数		31,425	27,520	26,854	26,042	23,913	15,612

資料：町立図書館

指定文化財一覧

令和6年4月1日現在

指定	種 別	名 称	指 定 年 月 日	所 在 地
県	彫刻	木造薬師如来座像ほか	昭和34年3月17日	大字軽米4-1(徳楽寺)
〃	古文書	軽邑耕作鈔及び遺言	平成25年4月5日	大字軽米9-53-1(資料館)
〃	考古資料	長倉Ⅰ遺跡出土品	令和2年4月7日	〃
〃	史跡	玉川鉄山跡	平成4年9月4日	大字小軽米15-93-11 他
〃	天然記念物	折爪岳のヒメボタル	平成30年4月13日	大字山内33-62-32
町	建造物	薬師堂(瑠璃殿)	昭和49年7月23日	大字軽米4-1(徳楽寺)
〃	彫刻	木造二天王像	昭和49年7月23日	〃
〃	〃	木造十二神将像	〃	〃
〃	〃	木造猿田彦命(天狗)	昭和56年4月1日	大字軽米8-172-2(軽米八幡宮)
〃	工芸品	鉄燈籠	昭和56年12月1日	大字軽米9-53-1(資料館)
〃	歴史資料	水吉の宝篋印塔	昭和54年10月1日	大字軽米9-53-1(資料館)
〃	天然記念物	古屋敷の千本桂	昭和48年4月1日	大字晴山26-77-4
〃	〃	沢里のオッコ	〃	大字上館1-29-1
〃	〃	米田のシダレ赤松	〃	大字小軽米24-66
〃	〃	山田の千本松	昭和55年4月1日	大字軽米23-194-1
〃	〃	市野々の大クリ	平成5年12月27日	大字小軽米17-89-6
〃	〃	役場ケヤキ巨木林	平成8年1月9日	大字軽米10-85 他(軽米町役場)
〃	〃	民田山石割ザクラ	〃	大字小軽米23-257-17
〃	史跡	観音林の一里塚	昭和55年4月1日	大字晴山27-14-3
〃	民俗資料	徳楽寺薬師堂の絵馬	昭和54年10月1日	大字軽米4-1(徳楽寺)
〃	民俗芸能	沢田神楽	平成元年12月1日	大字小軽米4-27-2
〃	〃	小軽米えんぶり	〃	大字小軽米11-1-1
〃	〃	民田山しし踊り	〃	大字小軽米24-21
〃	〃	駒踊り	〃	大字上館15-60-10
〃	〃	虎舞	〃	大字軽米4-47-34
〃	〃	山田しし踊り	〃	大字軽米23-224-2
〃	〃	太神楽	〃	大字軽米9-15-7
〃	〃	高家えんぶり	平成14年4月1日	大字高家9-231-1
〃	〃	山内神楽	〃	大字山内30-68

資料：教育委員会

文化協会構成団体

令和6年4月1日現在

団 体 名	会員数	団 体 名	会員数
書道クラブ	5	演劇衆団「伝楽坐」	15
軽米菊の会	10	大正琴クラブ	8
俳句クラブ「北光吟社」	14	軽米童謡を歌う会	13
写真クラブ	9	盆栽グループ「緑樹会」	10
軽米ビデオサークル	9	縁舞会	6
絵画クラブ 遊画会	8	円子よさこい組「どっこいしょ」	22
人形劇「じゃんけんぽん」	4	絵手紙愛好会	13
創作太鼓の会座・宇漢米	12	軽米町社交ダンスクラブ	14
軽米町相撲甚句愛好会	13	太極拳同好会	7
山 ぼ う し の 会	8		

資料：軽米町文化協会

体育協会構成団体

令和6年4月1日現在

団 体 名	会員数	団 体 名	会員数
野球協会	16	バトミントン協会	10
剣道協会	22	スキー協会	4
ソフトテニス協会	41	ゲートボール協会	16
卓球協会	37	ゴルフ協会	13
陸上競技協会	25	クレイ射撃協会	12
サッカー協会	11	パークゴルフ協会	76
バレーボール協会	10	クラウン・ゴルフ協会	39
バスケットボール協会	18	ビーチボール協会	14

資料：軽米町体育協会

財 政

一般会計歳入決算額の推移

(単位：千円、%)

区 分	令和2年度		令和3年度		令和4年度		令和5年度	
	金 額	構成比	金 額	構成比	金 額	構成比	金 額	構成比
町 税	1,353,531	16.34	1,306,047	16.75	1,419,749	16.84	1,401,894	17.45
地 方 譲 与 税	109,646	1.32	111,126	1.43	116,225	1.38	117,018	1.46
利 子 割 交 付 金	531	0.01	402	0.01	211	0.00	176	0.00
配 当 割 交 付 金	1,418	0.02	2,017	0.03	1,677	0.02	1,930	0.02
株式等譲渡所得割交付金	1,570	0.02	2,352	0.03	1,275	0.02	2,275	0.03
地方消費税交付金	202,176	2.44	207,649	2.66	206,851	2.45	204,918	2.55
法人事業税交付金	7,596	0.09	13,443	0.17	12,590	0.15	11,437	0.14
ゴルフ場利用税交付金	1,862	0.02	29,150	0.37	15,962	0.19	18,425	0.23
自動車取得税交付金	14	0.00	16,038	0.00	-	0.00	-	0.00
自動車税環境性能割交付金	4,344	0.05	4,265	0.05	4,959	0.06	5,718	0.07
地方特例交付金	4,525	0.05	15,580	0.20	1,993	0.02	41,382	0.52
地 方 交 付 税	2,651,554	32.00	2,944,238	37.77	2,816,083	33.39	2,816,282	35.06
交通安全対策特別交付金	853	0.01	821	0.01	754	0.01	682	0.01
分担金及び負担金	19,282	0.23	12,217	0.16	11,729	0.14	10,790	0.13
使用料及び手数料	48,999	0.59	49,944	0.64	52,253	0.62	55,005	0.68
国 庫 支 出 金	1,549,169	18.70	1,071,785	13.75	1,209,691	14.34	604,038	7.52
県 支 出 金	390,190	4.71	299,813	3.85	337,746	4.01	578,538	7.20
財 産 収 入	6,417	0.08	13,215	0.17	4,521	0.05	4,222	0.05
寄 附 金	105,133	1.27	122,515	1.57	78,156	0.93	78,538	0.98
繰 入 金	292,611	3.53	28,805	0.37	126,841	1.50	266,737	3.32
繰 越 金	218,465	2.64	536,313	6.88	580,837	6.89	491,268	6.12
諸 収 入	152,980	1.85	132,194	1.70	136,454	1.62	177,465	2.21
町 債	1,162,500	14.03	891,500	11.44	1,296,500	15.37	1,144,100	14.24
合 計	8,285,366	100.0	7,795,406	100.0	8,433,058	100.0	8,032,839	100.0

資料：「軽米町一般会計歳入歳出決算書」

一般会計歳出決算額の推移

(単位：千円、%)

区 分	令和2年度		令和3年度		令和4年度		令和5年度	
	金 額	構成比	金 額	構成比	金 額	構成比	金 額	構成比
議 会 費	74,529	0.96	74,152	1.03	73,740	0.93	74,307	1.00
総 務 費	1,756,326	22.67	1,265,957	17.55	1,227,678	15.46	1,167,024	15.77
民 生 費	1,961,571	25.31	1,665,716	23.09	1,551,154	19.53	1,592,104	21.51
衛 生 費	675,815	8.72	694,601	9.63	636,871	8.02	602,483	8.14
労 働 費	1,002	0.01	606	0.01	456	0.01	456	0.01
農 林 水 産 業 費	383,842	4.95	336,964	4.67	365,704	4.60	575,274	7.77
商 工 費	431,127	5.56	54,320	0.75	1,517,276	19.10	1,071,019	14.47
土 木 費	693,500	8.95	793,956	11.00	737,635	9.29	544,016	7.35
消 防 費	294,715	3.80	269,572	3.74	298,283	3.76	339,181	4.58
教 育 費	648,250	8.37	656,430	9.10	629,677	7.93	574,659	7.76
公 債 費	816,994	10.54	858,166	11.89	882,193	11.11	859,940	11.62
災 害 復 旧 費	11,382	0.15	0	0.00	21,123	0.27	369	0.00
予 備 費	0	0.00	0	0.00	0	0.00	0	0.00
諸 支 出 費						0.00		0.00
合 計	7,749,053	100.0	7,214,570	100.0	7,941,791	100.00	7,400,833	100.00

資料：「軽米町一般会計歳入歳出決算書」

特別会計歳出決算額の推移

(単位：千円、%)

区 分		令和2年度		令和3年度		令和4年度		令和5年度	
		金 額	対前年度比	金 額	対前年度比	金 額	対前年度比	金 額	対前年度比
国 民 健 康 保 険		1,084,498	△ 1.2	1,095,618	1.0	1,070,189	△ 2.4	1,009,465	△ 6.0
介 護 保 険		23,447	△ 109.9	25,181	6.9	23,950	△ 5.1	9,853	△ 143.1
下 水 道 事 業		139,189	△ 1.6	100,048	△ 39.1	104,553	4.3	113,681	8.0
後 期 高 齢 者 医 療		97,398	2.9	100,660	3.2	110,942	9.3	109,653	△ 1.2
水道事業	収益の支出	339,789	△ 1.0	325,233	△ 4.5	315,407	△ 3.1	304,180	△ 3.7
	資本の支出	211,148	△ 17.5	264,627	20.2	253,451	△ 4.4	243,125	△ 4.2

資料：「軽米町歳入歳出決算書」、「軽米町水道事業会計決算書」

町税の納入状況

(単位：千円)

	平成 30 年度	令和元年度	令和 2 年度	令和 3 年度	令和 4 年度	令和 5 年度
町 民 税	390,266	318,028	327,361	333,818	329,755	302,268
固 定 資 産 税	424,529	420,498	923,543	865,078	977,952	987,444
軽 自 動 車 税	34,137	34,918	38,036	38,032	39,165	41,095
た ば こ 税	66,177	65,722	64,591	69,118	72,877	71,087
特別土地保有税	—	—	—	—	—	—
合 計	915,109	839,166	1,353,531	1,306,045	1,419,749	1,401,894
徴 収 率	90.6%	89.7%	93.5%	93.7%	94.1%	93.7%

資料：「軽米町歳入歳出決算書」

議会・選挙

町議会議員

令和 7 年 5 月 1 2 日現在

議席 番号	議員氏名	所属常任委員会	議席 番号	議員氏名	所属常任委員会
1	田中 祐典	総務教育民生、議会報編集	7	田村 せつ	○総務教育民生、○議会報編集
2	甲斐 鉦康	産業建設、議会報編集	8	茶屋 隆	総務教育民生、議会報編集
3	上山 誠	◎産業建設、議会報編集	9	大村 税	産業建設
4	西舘 徳松	総務教育民生	10	細谷地多門	○産業建設
5	江刺家静子	総務教育民生	11	本田 秀一	◎総務教育民生(副議長)
6	中村 正志	◎議会報編集、産業建設	12	松浦 満雄	産業建設(議長)

資料：議会事務局

(脚注：◎委員長、○副委員長)

最近の主要選挙投票状況

(単位：人、%)

選 挙 名	執行年月日	当日の有権者数			投 票 者 数			投票率		
		計	男	女	計	男	女	計	男	女
衆議院議員選挙	H21. 8	9,074	4,448	4,626	6,423	3,189	3,234	70.78	71.70	69.91
参議院議員選挙	H22. 7	9,011	4,414	4,597	5,227	2,633	2,594	58.01	59.65	56.43
町長選挙	H23. 1	8,896	4,349	4,547	6,682	3,215	3,467	75.11	73.93	76.25
町議会議員選挙	H23. 4	(無 投 票)								
県知事選挙	H23. 9	8,824	4,317	4,507	4,282	2,087	2,195	48.53	48.34	48.70
衆議院議員選挙	H24. 12	8,783	4,290	4,493	5,307	2,644	2,663	60.42	61.63	59.27
参議院議員選挙	H25. 7	8,684	4,228	4,456	4,663	2,324	2,339	53.70	54.97	52.49
衆議院議員選挙	H26. 12	8,543	4,163	4,380	4,780	2,384	2,396	55.95	57.27	54.70
町長選挙	H27. 1	8,475	4,137	4,338	6,382	3,075	3,307	75.30	74.33	76.23
町議会議員選挙	H27. 4	8,382	4,088	4,294	6,677	3,211	3,466	79.66	78.55	80.72
参議院議員選挙	H28. 7	8,461	4,134	4,327	4,612	2,293	2,319	54.51	55.47	53.59
衆議院議員選挙	H29. 10	8,290	4,063	4,227	4,802	2,373	2,429	57.91	58.41	57.44
町長選挙	H31. 1	8,037	3,954	4,083	5,432	2,632	2,800	67.59	66.57	68.58
町議会議員選挙	H31. 4	7,936	3,899	4,037	6,133	3,010	3,123	77.28	77.20	77.36
参議院議員選挙	R1. 7	8,020	3,943	4,077	3,939	1,992	1,947	49.11	50.52	47.76
県知事選挙	R1. 9	7,916	3,891	4,025	3,338	1,674	1,664	42.17	43.02	41.34
衆議院議員選挙	R3. 10	7,604	3,729	3,875	4,279	2,144	2,135	56.26	57.50	55.10
参議院議員選挙	R4. 7	7,501	3,677	3,824	1,986	1,925	3,911	52.14	54.01	52.14
町長選挙	R5. 1	7,341	3,609	3,732	4,506	2,210	2,296	61.38	61.24	61.52
町議会議員選挙	R5. 4	7,238	3,556	3,682	4,975	2,448	2,527	68.73	68.84	68.63
県知事選挙	R5. 9	7,231	3,563	3,668	3,766	1,889	1,877	52.08	53.02	51.17
県議会議員選挙	R5. 9	7,231	3,563	3,668	3,754	1,882	1,872	51.92	52.82	51.04
参議院議員 補欠選挙	R6. 10	7,067	3,482	3,585	3,591	1,808	1,783	50.81	51.92	49.74
衆議院議員選挙	R6. 10	7,067	3,482	3,585	3,592	1,809	1,783	50.83	51.95	49.74

資料：選挙管理委員会

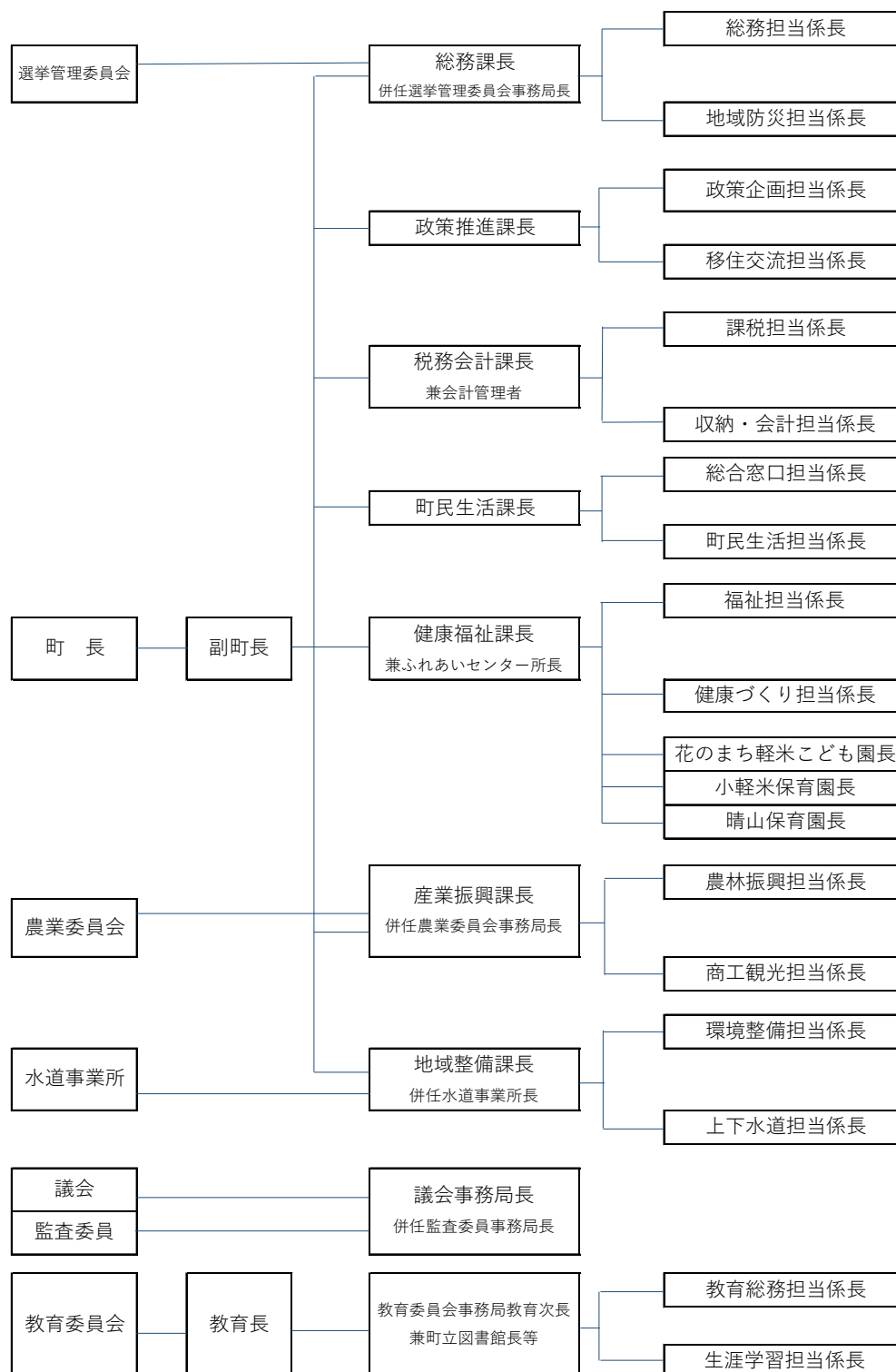
行政

行政組織機構図（令和6年4月1日現在）

● 職員数の内訳（人）

総数	一般行政	教育	公営企業	その他
109	91	10	2	6

○ 組織機構図



町内官公署等電話番号

名	称	電話番号
---	---	------

軽米町役場（代表46－2111 Fax46－2335）		
総務課	総務担当	46－4738
	地域防災担当	46－2111
	選挙管理委員会事務局	
政策推進課	政策企画担当	46－2115
	移住交流担当	
税務会計課	課税担当	46－4737
	収納・会計担当	
町民生活課	総合窓口担当	46－4735
	町民生活担当	46－4734
	小軽米出張所	45－2111
	晴山出張所	47－2111
産業振興課	農業委員会事務局	46－4739
	農林振興担当	
	商工観光担当	46－4746
地域整備課 (水道事業所)	環境整備担当	46－4741
	上下水道担当	46－4742
健康福祉課	福祉担当	46－4736
	健康づくり担当 (健康ふれあいセンター内)	46－4111
議会事務局 (監査事務局)	庶務・議事担当	46－4745
教育委員会事務局	教育総務担当	46－4743
	生涯学習担当	46－4744

認定こども園・保育園		
花のまち軽米こども園		46－2905
小軽米保育園		45－2680
晴山保育園		47－2020

小・中・高等学校		
軽米小学校		46－2614
小軽米小学校		45－2312
晴山小学校		47－2214
軽米中学校		46－2414
県立軽米高等学校		46－2320

かるまい文化交流センター	26－8250
---------------------	---------

体育・教育施設など		
学校給食共同調理場（給食センター）		46－2057
町立図書館		46－4333
歴史民俗資料館		46－4232
軽米町民体育館		46－3838
B & G 海洋センター		46－3795
ハートフル・スポーツランド		46－3880
パークゴルフ場（ハートフル内）		46－3889

名	称	電話番号
---	---	------

観光・特産品販売施設など		
株式会社軽米町産業開発		43－4666
軽米町物産交流館		46－4222
雪谷川ダムフォリストパーク・軽米		45－2444
ミレットパーク		47－1452
ミル・みるハウス		47－1030

郵便局		
軽米郵便局		46－2100
小軽米郵便局		45－2010
晴山郵便局		47－2010
円子郵便局		45－2310

県機関		
県立軽米病院		46－2411
県農業研究センター県北農業研究所		47－1070
中央農業改良普及センター軽米地域サブセンター		47－1075
県北家畜保健衛生所		49－3006

警察・消防		
軽米駐在所		46－2004
小軽米駐在所		45－2110
晴山駐在所		47－2110
二戸消防署軽米分署		46－4119

社会福祉施設など		
老人福祉センター		46－2881
特別養護老人ホーム「いちい荘」		46－3130
軽米町健康ふれあいセンター		46－4111
軽米町社会福祉協議会		46－2881
身体障害者療護施設「太陽荘」		47－2316
重度身体障害者授産施設「太陽の里」		47－2933
在宅複合施設「くつろぎの家」		47－2351
老人保健施設「花の里かるまい」		46－4646
デイケアセンター「せせらぎ」		45－3007

その他の機関		
軽米町商工会		46－2711
新しいわて農業協同組合軽米支所		46－2911
新しいわて農業協同組合軽米支所 軽米地域営農センター		46－2911
岩手銀行・軽米支店		46－2211
軽米町土地改良区		46－3898