

広報かるまい お知らせ版 その1

毎月第2・第4水曜日発行
全 世 帯 配 布

軽米町役場 総務課 編集
電話 46-2111 / FAX 46-2335

軽米町民生涯学習フェスティバル

「実行委員」と「スタッフ」を募集！

住民の手によって企画・運営される「生涯学習フェスティバル」は、皆様に親しまれ、11回目を迎えることができました。

この事業は、実行委員会を組織して実施していますが、現在（少数精鋭で頑張っていますが）人数が足りなくて困っています。

ご協力いただける方はぜひご連絡をお願いします。

■生涯学習フェスティバル

日時：平成25年2月3日（日）

会場：軽米町農村環境改善センター

■実行委員と運営スタッフの募集

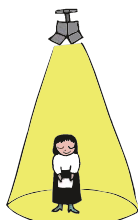
・実行委員

年3回位の話し合いをして、事業実施にあたります。

・運営スタッフ

前日の準備と当日の運営のお手伝いをお願いします。

【申し込み・問い合わせ先】住民の手による
生涯学習フェスティバル実行委員会事務局
(教育委員会内)
☎46-4744 FAX 46-3050



テーマ図書展 (12/27まで)

一般向け「おもてなし」

年末年始にかけて、何かとおもてなしの機会が多い時期です。パーティー料理やおせち料理、お部屋の装飾など、おもてなしが楽しくなるような本を紹介します。

児童向け「クリスマス」

絵本や児童書のほか、イルミネーションや飾りつけなど、クリスマスを楽しむための本を紹介します。

おはなしの会

「図書館ひろば」～クリスマス会～

12月の「図書館ひろば」は、クリスマス会を行います。絵本や紙芝居の読み聞かせのほか、お楽しみがいっぱいです。お気軽にご参加ください。

○日 時：12月22日（土）午前10時から

○場 所：軽米中央公民館

○対 象：幼児、小学生

【問い合わせ先】町立図書館 (☎46-4333)

北いわて のん美里 なつかし 未知のくに ぐるりんスタンプラリーを開催中です

北いわてエリア（二戸市・軽米町・一戸町・九戸村・久慈市・洋野町・普代村・野田村）内の道の駅を中心とした観光施設を回遊するスタンプラリーが開催中です。スタンプを集めると、ポイントに応じて豪華な賞品が抽選で当たります。

◆開催期間：平成24年12月1日（土）～平成25年2月28日（木）

対象施設/区分	設置箇所	ポイント数	設置施設（全22箇所）/捺印条件
北いわて周辺観光情報コーナー設置施設	7箇所	各2ポイント	道の駅おおの、道の駅くじ、道の駅のだ、道の駅おりつめ、道の駅白樺の里やまがた、金田一温泉センター、ミル・みるハウス
シークレット施設	7箇所	各5ポイント	北いわて周辺観光情報コーナーで情報を収集しスタンプをゲット！
その他の立ち寄り施設	8箇所	各2ポイント	国指定史跡御所野縄文公園、ふるさとの館、たねいち産直ふれあい広場、アグリパークおおさわ、久慈琥珀博物館、新山根温泉べっぴんの湯、ふだいのアンテナショップ、十府ヶ浦食堂
施設利用スタンプ（買い物・入館等）	5箇所	各7ポイント	全22立ち寄り箇所で、買い物または入館等施設の料金をお支払いいただき、スタンプ台紙を提示して施設利用スタンプをゲット！（5箇所まで）

●スタンプ台紙は、すべての施設内に設置しています

賞	当選者数	必要ポイント	賞品
ぐるりん制覇賞	1名	100ポイント(完全制覇)	北いわての逸品
北いわて賞	3名	70ポイント以上	宿泊券等
のんびり賞	20名	50ポイント以上	北いわて特産品等
なつかし賞	50名	30ポイント以上	コナモン商品等
みちのくに賞	100名	10ポイント以上	入浴券等

●各賞の落選者は、順次下位の賞抽選の権利を得ることができます

【問い合わせ先】
久慈広域観光協議会事務局
(☎0194-53-5756)

町営住宅の入居者を募集します



○募集住宅

町営住宅名・所在地	規格	床面積等	家賃（月額）	形式
町営下新町住宅2号 (軽米町大字軽米11-5-1)	3K	52.39㎡ 昭和53年度建築	5,800円～ 8,600円 (4段階)	2連棟
町営萩田住宅9号 (軽米町大字軽米2-70-1)	3K	46.48㎡ 昭和50年度建築	4,400円～ 6,600円 (4段階)	4連棟

※家賃の額については、入居する世帯の収入と扶養者等により異なります

○入居資格

- ①軽米町内に住所または勤務場所を有する者で、現在同居し、または同居しようとする親族があり、現に住宅に困窮していること
- ②入居しようとする世帯員の所得合算額が法令で定められた基準内であること
- ③町税・公共料金等に滞納がないこと
- ④申込者および同居しようとする人が暴力団員でないこと

＜所得の算定方法＞

(所得金額－扶養等控除) ÷ 12カ月＝月額所得（原則として158,000円以下）
※所得金額とは、世帯員（一人ずつ）の所得控除後の金額を合計した額

○入居時期

平成25年1月以降

○申し込み方法

関係書類をお渡ししますので役場・地域整備課にお越しください。申し込みには申請書類のほか所得証明書、住民票などが必要になります。

○募集期間

12月7日（金）～12月14日（金）

午前8時30分～午後5時まで

※土・日・祝日除く

☆入居希望者が多い場合には抽選となります

☆入居の際には、敷金の納付（家賃の3カ月分）や連帯保証人（2名）の所得証明書、印鑑登録証明書が必要となります

【申し込み・問い合わせ先】地域整備課
環境整備グループ（☎46-4741）

軽米インターバス停留所に待合室を設置しました

いつも高速バスをはじめとする公共交通機関をご利用いただきまして、誠にありがとうございます。

11月末に軽米インターバス停留所に待合室を設置しましたので、高速バス等を利用する皆さんの休憩場所としてお気軽にご利用ください。



※近々、待合室内にタクシー呼び出し専用電話を設置予定ですので是非ご利用ください。

待合室の利用上の注意

- みんなで利用する施設です。大切に使いましょう。
- ゴミは各自必ず持ち帰りましょう。
- 他の利用者の迷惑になる行為はやめましょう。
- 待合室内での禁煙です。
- 動物（盲導犬・聴導犬を除く。）や危険物などは持ち込まないでください。
- 冬期間の落雪等や転倒にご注意ください。
- 万が一、汚損または破損等した場合は、役場総務課まで連絡ください。

マナーを守ってご利用ください。

軽米インターバス停留所付近の駐車や停車はしないでください

※送迎の場合など、ちょっとの時間でも隣接の方々に迷惑をかけることがありますので、停留所周辺では自家用車で待機しないようにお願いします。待機などの場合にも、道路向かいのバス利用者駐車場をご利用ください。

路線確保にご協力をお願いします

町では、町民の皆さんの交通の利便性を確保するため、町民バス・コミュニティバスを運行していますが、利用者の減少により、減便・廃止もやむを得ないような状況の路線もあります。町民バス・コミュニティバスに限らず、公共交通機関は利用者が無ければ存続が難しくなります。路線確保のため、皆さんの積極的な利用をお願いします。

軽米高校生の通学費の助成をします

町では、軽米高等学校生徒を対象にバス通学費助成を行っており、路線バス定期券など購入費の2分の1の額を助成しておりますので、積極的に公共交通をご利用ください。詳しくは役場総務課企画グループ（☎46-2111）までお問い合わせください。

【高速バス「八盛号」についてのお問合せ先】

「八盛号」に関する冬期間の大幅な遅れや運行中止等のご確認は、下記運行会社までお問い合わせください。

- ◇岩手県北バスインフォメーション（☎019-641-1212）
- ◇岩手県北バス 伊保内営業所（☎42-2211）
- ◇南部バス 八戸営業所（☎0178-44-7111）

【待合室、駐車場についての問い合わせ先】

役場総務課企画グループ（☎46-2111）

広報かるまい お知らせ版 その2

毎月第2・第4水曜日発行
全 世 帯 配 布

軽米町役場 総務課 編集
電話 46-2111 / FAX 46-2335



「スキー教室」の参加者を募集!



スキー教室を開催します。
ご家族で、またお友だちを誘って参加してみませんか。
参加ご希望の方は、参加料を添えて、町教育委員会事務局・生涯学習グループへお申し込みください。

コース	教室名	会 場	期 日	対 象	申し込み期限
A	少年少女スキー教室	安比高原スキー場	平成25年 1月8日(火) 9日(水)	小学生 (3年生以上)	12月25日(火)
B	町民スキー教室	八幡平リゾート パノラマ&下倉スキー場	平成25年 1月27日(日)	小学3年生 以上から大人まで	1月22日(火)
C		安比高原スキー場	平成25年 2月9日(土)		2月5日(火)

※各教室とも定員25名(定員になり次第締め切ります)

【Aコース・少年少女スキー教室】 (安比高原スキー場)

●参加料：4,500円
(2日分のリフト料金、保険料など)

●日 程：午前8時15分役場前集合

8:20出発 10:00 12:00 13:00 15:45 17:00着

移動 (高速)	班別 指導等	昼食	班別 指導等	移動 (高速)
------------	-----------	----	-----------	------------

【Bコース・町民スキー教室】

(八幡平リゾートパノラマ&下倉スキー場)

●参加料(リフト料金、保険料など)
中学生まで：1,700円
大 人：2,300円
シ ニ ア：1,700円(50歳以上)

●日 程：午前8時15分役場前集合

8:20出発 10:00 12:00 13:00 15:45 17:00着

移動 (高速)	班別 指導等	昼食	班別 指導等	移動 (高速)
------------	-----------	----	-----------	------------

【Cコース・町民スキー教室】

(安比高原スキー場)

●参加料(リフト料金、保険料など)
中学生まで：2,200円
大 人：3,600円

●日 程：午前8時15分役場前集合

8:20出発 10:00 12:00 13:00 15:45 17:00着

移動 (高速)	班別 指導等	昼食	班別 指導等	移動 (高速)
------------	-----------	----	-----------	------------

○教室内容：スキーのレベルにより班編成し、班ごとに技術指導を行います。

○講 師：軽米町スキー協会員
(全日本スキー連盟公認指導員)

○事故の発生に係る対応と補償

万一事故が発生した場合、主催者は応急処置のみを行い、その後の責任は負いません。補償については、参加料に含まれる保険料(レクリエーション保険)の範囲内で対応し、保険会社がこれを行うこととしています。

○その他

- ・積雪状況、天候等により会場の変更または中止となることがあります
- ・参加者の都合により申込後にキャンセルした場合は、必要経費を差し引いた額を返金します
- ・昼食については、各自で用意して下さい。スキー場内のレストラン等を利用してもかまいません。
- 弁当を持参する場合は、バスの中を利用してください**
- ・必ず帽子、ゴーグル、手袋を用意して下さい

【申し込み・問い合わせ先】 町教育委員会事務局・生涯学習グループ (☎46-4744)

「軽米中央公民館、書道クラブ共催」

新春書き初め会の参加者募集

2013年の目標や決意を書き上げてみませんか。
軽米町文化協会書道クラブの皆さんが指導いたします。

- 日 時：平成25年1月8日(火) 午前10時～正午
- 場 所：軽米中央公民館1階ホール
- 対 象：小学生から大人までどなたでも参加できます
- 参加費：無料
- 持ち物：書道道具
- 申込み：平成25年1月5日(土)までに町立図書館へご連絡ください。当日の参加も受け付けます。

【申し込み・問い合わせ先】
町立図書館 (☎46-4333)

手打ちそば教室の 参加者を募集します

初心者の方も大歓迎

- 日 時：平成24年12月25日(火)
①10:00～ ②13:00～
- 場 所：軽米中央公民館
- 参加費：800円(材料代)
※500円で5人分
- 講 師：松田昌子さん(松田工房：下河南)
- 定 員：①、②それぞれ5名(全10名)
- 持ち物：エプロン、三角巾、手拭き
- 申込み：12月20日(木)まで

【申し込み・問い合わせ先】
町立図書館 (☎46-4333)

－ 美味しい食事と新たな出会い －

軽米の街コン「かるコン」にぜひご参加ください

【開催日】

1回目/平成24年12月15日(土)
2回目/平成25年1月26日(土)
各日18:00～21:00

【会場】 町内飲食店

※受付は大町・旧赤煉瓦酒蔵(17:00～19:00)

【参加条件】

20歳以上の男女(未婚・既婚問わず)

【参加料】 男性：4,000円 女性：3,000円(前払制)

【募集期間】

1回目…11月15日(木)～12月10日(月)
2回目…12月26日(水)～1月21日(月)

【募集人数】

1回目、2回目とも男女各50名

【申し込み・問い合わせ先】 町商工会青年部

(☎46-2711、FAX46-3459)

HP: <http://www.shokokai.com/karumai/>

町民講座の参加者を募集しています

	社交ダンス教室	太極拳教室
開催日	12月13日(木)、20日(木)、27日(木)	12月12日(水)、19日(水)、26日(水)
時間	午後7時～9時	午後7時～9時
会場	軽米中央公民館・1階ホール	軽米中央公民館・1階ホール
講師	軽米ダンスクラブ	太極拳同好会

【問い合わせ先】 軽米中央公民館(町立図書館内☎46-4333)

第40期寿大学

第10回講座・修了式

～第40期を振り返る～

- 日時 12月21日(金)
午前10時～午後0時30分
- 会場 軽米中央公民館
- 内容 ①今年を振り返って
②修了証書授与
③どっとはらい
- 参加費 1,000円(昼食代)
- 協力 軽米町食の技連絡協議会

【問い合わせ先】 軽米中央公民館

(町立図書館内☎46-4333)

義肢・装具等補装具巡回相談

岩手県福祉総合相談センター主催の相談会が開催されます。二戸市での相談会開催ですので、この機会をご利用ください。

■相談内容 義肢・装具等補装具の交付及び修理の要否ならびに適合に係る判定

■日時 平成25年1月11日(金)
午前10時30分～12時(受付11時まで)

■会場 二戸市総合福祉センター

※相談希望の方は、12月21日(金)までに下記までご連絡ください。

【申し込み・問い合わせ先】 健康福祉課福祉グループ
(健康ふれあいセンター内☎46-4736)

平成24年度生活習慣病教室 軽米病院からのお知らせ

日時	講義内容	講師
12月21日(金) 13:00～14:00	アルコール・脂質異常症	医師
	家で出来る運動(実習)	理学療法士

※開催場所はふれあいセンターを予定しています。予約はいりませんので、ふるってご参加下さい。

【問い合わせ先】 県立軽米病院
内科外来(☎46-2411)

「図書館の本を使った工作教室」参加者を募集します

【申し込み・問い合わせ先】

町立図書館(☎46-4333)

【クリスマス&お正月リースづくり】

クリスマス用からお正月用にアレンジできるリースを作ります

■日時: 12月12日(水)
①10:00～ ②13:30～

■会場: 町立図書館

■講師: 図書館ボランティア

■対象: 成人

■材料費: 200円

■定員: 各回10名

■申込み: 12月11日(火)まで

【羊毛フェルトアクセサリーづくり】

羊毛フェルトでネックレスやブローチ、ストラップなどを作ります

■日時: 12月26日(水)
①10:00～ ②13:30～

■会場: 町立図書館

■講師: 図書館ボランティア

■対象: 小学生以上

■材料費: 200円

■定員: 各回10名

■申込み: 12月25日(火)まで

KARUMAI KARUMAI KARUMAI KARUMAI KARUMAI KARUMAI KARUMAI KARUMAI KARU

広報かるまい **お知らせ版** **その3**

平成25年 生涯学習「新春まちづくり交賀会」

☆☆☆ 参加者募集 ☆☆☆

新年を迎え、生涯学習のまちづくり交賀会を開催します。新年の挨拶と抱負を述べ、参会者相互の意見交流をしながら、住民のための、住民が主役のまちづくりを語り合ひましょう。

- 日 時 平成25年1月7日(月) 午後6時～8時
- 会 場 総合会館「瀧村屋」ホール
- 参加費 3,500円(チケット)
- 対象者 原則として軽米町民及び町内に勤務する方
- 申込締切 平成24年12月21日(金)までに下記までお申込ください。
- メニュー 軽食、郷土食、飲物(アルコール類もあります。)

【問い合わせ先】町生涯学習推進本部
(町教育委員会生涯学習グループ ☎46-4744)
【チケット(参加券)取り扱い先】
町教育委員会生涯学習グループ、町立図書館、
役場小軽米出張所・晴山出張所

日常生活圏高齢者ニーズ調査にご協力ください

二戸地区広域行政事務組合では、将来の介護サービスの整備や推定される対象者等を把握し、今後の介護保険事業の参考とするため、平成24年12月16日(土)～平成25年1月31日(木)までの期間、管内市町村にお住まいの方々を対象に郵送によるアンケート調査をお願いしています。

【対象者】

町内の在住の方で平成24年10月1日現在、満65才以上で原則として介護保険のサービスを利用していない方の中から無作為に選ばれた500名

※個人情報保護の観点から、お名前の記入は必要ありません。また、返送いただく際に切手は不要となっておりますので、そのままポストへご投函ください。

【問い合わせ先】二戸地区広域行政事務組合
介護保険推進室 (☎23-7772)

受講料無料！！

二戸地域雇用創造推進事業 セミナーのご案内

コミュニケーション力 向上セミナー

コミュニケーションの能力アップ習得！

【日 程】12月20日（木）～21日（金）

各日 13:00～17:00

【会 場】二戸地域職業訓練センター

【内 容】仕事のための基礎力やビジネスマナーの習得、コミュニケーションの基礎を学びます。

【対象者】求職中の方※原則2日間出席できる方

【定 員】15名（定員になり次第締め切り）

セミナーの詳細はホームページ（www.ninohe-epc.jp）をご覧ください

【申し込み・問い合わせ先】

二戸地域雇用創造協議会（☎23-8152）

※同協議会は二戸広域の4市町村と経済団体等で構成し、厚生労働省のパッケージ事業を導入しています。二戸広域の各事業所への雇用の拡大支援と、求職者への人材育成支援や就職支援を行うことを目的として事業を実施しています。

年末商工金融110番

岩手県で、各金融機関や中小企業支援機関などと連携し、県内中小企業者の年末における金融円滑化を図るため「年末商工金融110番」を設置しましたのでお知らせします。

相談機関	相談窓口設置期間・時間、連絡先
県庁経営支援課 （県庁2階）	12月1日(木)～12月30日(金)の平日 午前9時から午後5時 ☎019-629-5542
県北広域振興局 二戸地域振興セン ター地域振興課	12月1日(木)～12月28日(水)の平日 午前9時から午後5時 ☎0195-23-9201

平成24年度生活習慣病教室 軽米病院からのお知らせ

日 時	講義内容	講 師
12月21日（金） 13:00～14:00	アルコール・脂質異常症 家で出来る運動（実習）	医師 理学療法士

※開催場所はふれあいセンターを予定しています。
予約はいりませんので、ふるってご参加下さい。

【問い合わせ先】県立軽米病院
内科外来（☎46-2411）